



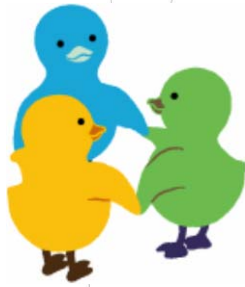
Science Agora

# サイエンスアゴラ2012

## 公募（詳細登録）のご案内



見つけよう  
あなたと「科学」のおつきあい



平成 24 年 6 月



独立行政法人  
**科学技術振興機構**  
Japan Science and Technology Agency

# サイエンスアゴラ 2012 公募（詳細登録）のご案内

## 目次

1. 概要	3
1.1. サイエンスアゴラの開催趣旨	3
1.2. 開催方針	4
1.3. 開催概要	5
1.4. 登録・審査の流れ	6
1.5. 出展について	7
1.6. 選考審査について	8
1.7. 注意事項	9
2. 応募要領	10
2.1. 応募資格	10
2.2. 出展責任者	10
2.3. 出展料	10
2.4. 応募方法	11
2.5. 個人情報の取り扱いについて	12
2.6. 詳細登録時に申請が必要な事項	13
2.7. 詳細登録〆切	14
2.8. お問い合わせ	14
3. 参考資料	15

## 1. 概要

### 1.1. サイエンスアゴラの開催趣旨

私たちとサイエンス、そして社会との関係について考える「ひろば(アゴラ)」、それがサイエンスアゴラです。科学コミュニケーションの理念は、科学技術をめぐる様々な問題を、科学技術の専門家集団だけでなく、社会全体の問題として多様な人たちが議論し合うことにあります。サイエンスアゴラは、科学技術を活用してよりよい社会を実現するための方策を多角的に論じ合う複合型のイベントとして 2006 年より開催されています(公式ウェブサイト <http://scienceagora.org/>)。

サイエンスアゴラ 2012 のテーマは、『見つけよう あなたと「科学」のおつきあい』です。科学技術は暮らしを豊かにする道具にもなりますが、ときとして暮らしを脅かす存在にもなります。東日本大震災やそれに続く原子力発電事故を経験した今、科学技術とどう関わるかの「おつきあい」も見つける必要があります。そして何を選択するか判断するために、科学コミュニケーション手法を真に社会に役立つものにするのが求められます。今回のサイエンスアゴラでは、企画テーマを整理し、従来の分類に加えて新しい分野を切りひらき、将来に向けた方向性を示すことにも取り組みます。

今年4月、独立行政法人科学技術振興機構は、科学コミュニケーションセンター(センター長 毛利衛)を新設しました(公式ウェブサイト <http://csc.jst.go.jp/>)。同センターがサイエンスアゴラ事務局を担当します。同センターでは、理論と実践を有機的に繋げ、本当に社会に役立つ智を創り出すことに貢献していきます。その一環として、皆さんと一緒にサイエンスアゴラを進化させていきましょう。

## 1.2. 開催方針

サイエンスアゴラが変わります。科学コミュニケーションセンターでは、理論と実践を有機的に繋げ、本当に社会に役立つ智を創り出すことに貢献していきます。その一環として、サイエンスアゴラを皆さんと一緒に大きく進化させたいと思います。震災後、科学技術とどう関わるか、そして何を選択するか判断するために、科学コミュニケーション手法を真に社会に役立つものにすることが求められます。

### (1) 「伝える」から「つくる」へ広げる

伝えるべきことが明らかな場面での、興味や関心を持たせ、理解を深めさせる取り組みなどを、仮に「伝える」科学コミュニケーションと呼びます。一方、未解決の課題など伝えるべきことがはっきりしない、あるいはあらかじめはっきりさせるべきでない場面での、判断や行動のために考え、語り合う手法づくり、実践の場づくりの取り組みなどを、仮に「つくる」科学コミュニケーションと呼びます。これからは「伝える」から「つくる」へ科学コミュニケーションを広げることが重要になります。

### (2) 交流促進と発展活動

サイエンスアゴラは、多様な科学コミュニケーション活動の「見本市」の役割を果たしています。サイエンスアゴラでの交流から新たな連携が発展し、全国各地域における自立的な科学コミュニケーション活動を活性化するような発展にも期待します。このため会場ゾーニングを工夫して、ゾーン内の交流促進や、異なるゾーン間の交流促進を図ります。各ゾーンの運営には出展者有志の方々にも積極的に参加していただく計画です。

### 1.3. 開催概要

- ① 日程 : 2012年11月9日(金)、10日(土)、11日(日)
- ② テーマ : 『見つけよう あなたと「科学」のおつきあい』
- ③ 主催 : 独立行政法人 科学技術振興機構 (JST)
- ④ 会場 : [東京・お台場地域]

A. 日本科学未来館、B. 産業技術総合研究所臨海副都心センター、C. 東京都立産業技術研究センター、およびD. 周辺区域、を会場として計画しています。出展会場は選考後に指定します(会場は出展形式により異なります)。



## 1.4. 登録・審査の流れ

### [1] エントリー登録 [4月27日～5月23日〆切] 【終了】

- ・ 公募企画への出展希望を「エントリー登録」をしていただきました。
- ・ 公募からでも受け付けますが、できる限りエントリー登録をお願いしました。
- ・ 登録内容を基に全体計画(会場ゾーニング、プログラム枠等)を検討しました。

### [2] 公募(詳細登録) [6月22日～7月11日正午〆切] 【今回】

- ・ エントリー登録をしている方には、個別の詳細登録用のメールが送信されます。
- ・ エントリー登録をしていない方は、まず「連絡先登録フォーム」を7月9日(月)正午までに送信の上、〆切までに詳細登録を完了してください。
- ・ 詳細登録の〆切は、7月11日(水)正午です。※「2.4.応募方法」参照。

### [3] 審査結果 [8月上旬(予定)]

- ・ 詳細登録でご記入いただいた内容をもとに審査を行い、出展いただく企画を決定します。「1.6.選考審査」(8ページ)を参照してください。
- ・ 審査結果は8月上旬に発表する予定です。
- ・ 登録内容に基づき、企画・運営へのご協力をご相談する場合があります。

表 登録・審査の流れ

	エントリー登録している場合	エントリー登録していない場合
連絡先登録受付		「連絡先登録フォーム」にて登録 (7月9日(月)正午までに送信)
詳細登録の開始	事務局メール受信後	登録後、概ね2営業日以内に 事務局よりメール送信予定
詳細登録の〆切	7月11日(水)正午 〆切 (詳細登録フォーム送信を完了)	
審査、プログラム調整	7月～8月上旬	
採択可否連絡	8月上旬	

## 1.5. 出展について

### (1) 出展形式

出展形式には、ポスター型、ブース型、テーブル型、ステージ型の規格化したスペースと、屋外スペース型、その他（自由提案）が選択できます。

詳しくは、詳細登録フォームの選択項目でご確認ください。このほか、出展内容や最重視する来場者等についても、分類を選択していただきます。

※「3.参考資料」(15 ページ)に前回(サイエンスアゴラ 2011)の出展スペース例を示します。サイエンスアゴラ 2012 では変更になる場合があります。

### (2) 出展場所 (会場ゾーニング)

サイエンスアゴラ 2012 では、会場ゾーニングを工夫します。公募企画の出展場所は、重点を置く対象（来場者・参加者）により分類する計画ですので、下記①②のどちらかを選択してください。

- ① 子供や一般来場者の「人の流れ」のある賑わう場所を希望。例：未来館 1階などでの展示・実演・工作・ワークショップ・ステージ、など。
- ② ホールや会議室等など落ち着いた場所を希望。例：産総研 11階会議室などでの発表・討論、ワークショップなど。

また、主催者や企画委員会等が企画・運営を行う「主催企画」があります。地域拠点形成（科学館・博物館等）、科学教育連携（学校、大学・研究機関等）、研究アウトリーチ（公的研究機関）、企業（CSR）などのゾーン検討があり、内容により公募企画の出展場所にこちらのゾーンが指定される場合があります。

### (3) 出展可能な日時

公募企画は、2012年11月10日(土)10:00～17:00 および 11日(日)10:00～17:00に出展枠を設定します(出展形式により日時は異なります)。

なお、11月9日(金)は主催企画を実施する可能性があります。

### ※ 備考

開催方針に示す、「伝える」から「つくる」へ広げる出展の拡大を期待しています。ステージ活動やワークショップなど、積極的にご応募ください。

## 1.6. 選考審査について

### (1) 選考審査・結果通知

公募企画は、詳細登録の出展形式ごとに内容を選考委員が審査の上、JSTがプログラム(出展場所・時間)を決定します。出展いただけない場合もございますので、あらかじめご承知おきください。出展の可否は、8月上旬に通知予定です。

### (2) 審査のポイント

登録フォームにご記入いただいた詳細登録の内容をもとに審査します。審査のポイントは以下の通りです。

#### 1. 出展の目的 (ねらい・目指す成果)

出展のねらいや、目指す成果が明確で、サイエンスアゴラの開催趣旨・方針との関係が示されるものを高く評価します。例えば、最重視する対象(来場者、出展者自身、他の出展者など)を一つ選んで、与える影響を具体的に記載したものを。

#### 2. 出展の内容 (実現性・特徴)

出展の内容について、具体的な記述や実施実績により実現性を示すもの、出展目的に合致した特徴やアピールポイントを的確に記述したものを高く評価します。

#### 3. 発展性 (交流促進と発展活動)

サイエンスアゴラ出展により、活動を発展させる計画を示したものを高く評価します。例えば、出展経験をもとに地域展開する計画や、アゴラでの交流(出会い)を新たな連携活動に発展させる計画。



## 1.7. 注意事項

- ①**安全管理**: 企画実施にあたり、常に管理者として注意を払い、事故防止には十分留意してください。
- ②**設営・撤去の時間**: 終日出展の場合、当日は設営 9:00～10:00、撤去 17:00～18:00 を計画しています。ただし、一部の会場では 9 日(金)午後程度に設営可能な場合があります。時間枠出展の場合、定められた枠内(通常 2 時間)で準備・撤去を行ってください。詳細は、出展決定後、別途お知らせいたしますが、準備に特に時間が必要な場合は、詳細登録時に必ず申請してください。
- ③**事前参加登録**: 公募企画の出展者自身が、事前に参加登録を受け付けても差し支えありませんが、当日の来場者への配慮もお願いします(当日参加枠や見学スペースなど)。
- ④**記録協力**: 開催当日、主催者等がインターネットや雑誌等での公表を目的とした記録(映像・写真)や中継(映像・テキスト等)を行う場合があります。**登壇者へ周知し、著作権・肖像権等について了解を得てください。**また、主催関係者の見学や報道機関関係者の企画への参加をお願いすることがあります。
- ⑤**調査協力**: 開催前後に、主催者の調査(アンケート調査や追跡調査)にご協力をお願いします。
- ⑥**調整協力**: 企画全体のバランスを考慮して、複数提案機関の連携、出展形式の変更などをご相談する場合があります。なお、仮プログラム決定後に応募内容と乖離した実施計画の変更は認められない場合があります。
- ⑦**出展をご遠慮いただく企画**: 営利を主たる目的とする企画、政治的・宗教的アピールのみを目的とする企画、特定の団体の構成員・会員のみを参加対象とする企画、実現性が極めて低い企画、その他、主催者が相応しくないと判断する企画は、出展をご遠慮いただく場合があります。
- ⑧**その他**: 安全かつ円滑な運営のため、トラブル等が生じた場合にはサイエンスアゴラ運営事務局の指示に従い、ご協力をお願いします。

## 2. 応募要領

### 2.1. 応募資格

個人・団体を問わず、どなたでも出展企画について登録することができます。法人格の有無は問いません。また、複数の登録も受け付けます。

### 2.2. 出展責任者

出展企画ごとに、**出展責任者** を登録していただきます。出展責任者は、出展関係者すべてと円滑に連絡を取り、企画・準備を行い(必要な各種手続きを含む)、当日は実際に来場して、設営・運営・撤収まで出展の責任を担うことのできる方とします。

### 2.3. 出展料

公募企画の出展料は原則無料です。材料費、会場までの交通費、宿泊費等一切の費用は出展者でご負担ください。また、備品等の手配は、会場備え付けの机・椅子・基本電源を除き有償になります。

## 2.4. 応募方法

### (1) 事前に「エントリー登録」をしている場合

- ① 連絡先に登録されたアドレスに、個別の詳細登録用のメールを送信しています。  
エントリー登録をしていて、メールが届いていない場合はお問い合わせください。
- ② メールには、詳細登録専用 URL・アカウント・パスワードが記されています。  
案内に従って必要事項を記入し、詳細登録を完了させてください。

### (2) 「エントリー登録」をしていない場合（新規登録）

- ① 公式ウェブサイト (<http://scienceagora.org>) より、「連絡先登録フォーム」を登録してください。7月9日(月)正午までに送信を完了してください。  
※出展の可能性が有る場合は、**必ず**にかかわらずお早めに連絡先登録をお願いします。
- ② 連絡先の登録アドレスに、個別の詳細登録用メールを送信します。  
メールには、詳細登録専用 URL・アカウント・パスワードが記されています。  
案内に従って必要事項を記入し、詳細登録を完了させてください。

### (3) 「詳細登録フォーム」の記入

- ① 詳細登録フォーム・出展者用メモ：

記入にあたり「詳細登録フォーム・出展者用メモ」を公式ウェブサイト (<http://scienceagora.org>) の「出展する」に公開しておりますので、ご参照してください。詳細登録用メールでもご案内します。サイエンスアゴラ 2012 全体を実施する上で重要な情報となりますので、詳細に記入をお願いします。

- ② 注意事項

- ・ 詳細登録フォームでは、企画ごとに専用 URL を割り当てます。URL、アカウント、パスワードは、他人に知られないように管理してください。
- ・ 詳細登録フォームは**必ず**までに確認画面の「完了」を押してください。  
**必ず**まで上書保存できます。
- ・ 不測の事態に備え、常にご自身でバックアップをお願いします。

## 2.5. 個人情報の取り扱いについて

(1) 個人情報は、独立行政法人科学技術振興機構のプライバシーポリシーを準用し、適切に取り扱います。本人の許可なく第三者へ提供することはありません。

※ 科学技術振興機構のプライバシーポリシー：

<http://www.jst.go.jp/privacy.html>

(2) 「エントリー登録フォーム」もしくは「連絡先登録フォーム」にてご同意いただいた内容に限り、以下のように利用させていただきます。

- ① JST の科学コミュニケーション関連事業の各種ご案内等
- ② 他機関等からの科学コミュニケーション関係のご案内等
- ③ JST の科学コミュニケーション事業の調査・研究等への活用
- ④ 報道機関等への連絡先の開示

(3) 登録には外部サイト「SurveyMonkey」を利用します。同サイトのプライバシーポリシーは以下の URL で確認し、同意の上ご登録ください。

※ SurveyMonkey プライバシーポリシー：

<http://jp.surveymonkey.com/mp/policy/privacy-policy/>

※ SurveyMonkey の利用規約等

<http://jp.surveymonkey.com/>

## 2.6. 詳細登録時に申請が必要な事項

以下の事項について該当するものがある場合は、詳細登録時に必ず申請してください。申請がないものについては原則として対応できず、出展を中止いただく場合があります。また、申請いただいても許可できないこともありますのでご注意ください。

なお、天井(暗室)構造の設置はできません。

### (1) 火気・熱源・劇物・危険物(含液体窒素)・大量の水の使用

会場にて実験、実演(体験型含む)などを実施する際、高電圧、高圧ガス、火気、床を濡らす可能性のある量の水、薬品等の使用は原則ご遠慮いただきます。これらについてどうしても使用を希望する場合は、詳細登録時に明記してください(のちに個別の相談となります)。また、出展者ご自身で管轄の消防署等に届け出ていただく必要が生じる場合がありますのでご承知おきください。

### (2) 大量の電気の使用

電気製品を使用する場合で、目安として 100V、1000W を超える可能性がある場合は、詳細登録時に明記してください。

※ 訂正: 『公募企画(エントリー登録)のご案内』12 ページに記載の、基本電源「コンセント 4個口」は「コンセント1個口」に変更となりました。また、ポスター型にはコンセント口はございません。

### (3) 来場者からの参加費の徴収

実費の範囲内に限り、来場者から参加費を徴収しても差し支えありません。徴収する予定がある場合は、詳細登録時に明記してください。

### (4) 飲食物の提供

飲食物の提供を希望される場合は詳細登録時に明記してください。また、出展者ご自身で管轄の保健所に届け出ていただく必要が生じる場合がありますのでご承知おきください。

### (5) 物品の販売

営利を目的としない範囲内に限り、書籍やサイエンスグッズ等の販売についてご相談を承ります。希望される場合は詳細登録時に明記してください。

### (6) インターネット接続

出展にインターネット接続が必要な場合は、詳細登録時に明記してください。インターネット接続にかかる費用は原則として出展者のご負担・手配になります。

※1 会場の一部には docomo アクセスポイント等が設置されています。

※2 一部無線持ち込み帯域の制限があります(展示物との干渉対策)。インターネット接続が利用できない場合もありますので、あらかじめご承知ください。

## 2.7. 詳細登録〆切

詳細登録の〆切： 7月11日(水)正午 必着(詳細登録フォーム送信完了)

※ 昨年(2011)より〆切が早まっています。

※ エントリー登録をされていない場合は、「連絡先登録フォーム」を  
7月9日(月)正午までに送信の上、〆切までに詳細登録を完了してください。

## 2.8. お問い合わせ

① 本案内と公式ウェブサイトをご確認いただいた上で、ご不明な点は電子メールにてお問い合わせください(電子メール: [agora@jst.go.jp](mailto:agora@jst.go.jp))。

② 公式ウェブサイトの「お問い合わせフォーム」もご利用いただけます。

公式ウェブサイト「お問い合わせフォーム」

(<http://scienceagora.org/scienceagora/agora2012/contact.html>)

③ 緊急のお問い合わせは、電話 03-5214-7625 でもお受けいたします。

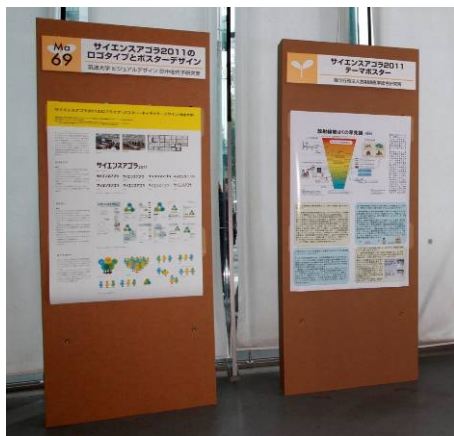
担当： 独立行政法人科学技術振興機構  
科学コミュニケーションセンター  
サイエンスアゴラ事務局

井上(いのうえ)、三村(みむら)、  
小長井(こながい)

### 3. 参考資料

#### 展示スペースの例(写真)

(A-1) ポスタータイプ(90cm 幅程度)



(A-2) ブースタイプ(2m×2m 程度)



(A-3) テーブルタイプ(3m×4m 程度)

