

広島大学 広大システム改革による女性研究者活躍促進

2017年2月10日公開

【特長】

1. 女性教員の採用・登用ためのシステム構築
2. 全学的な女性研究者活躍促進の仕組み

【取組内容】

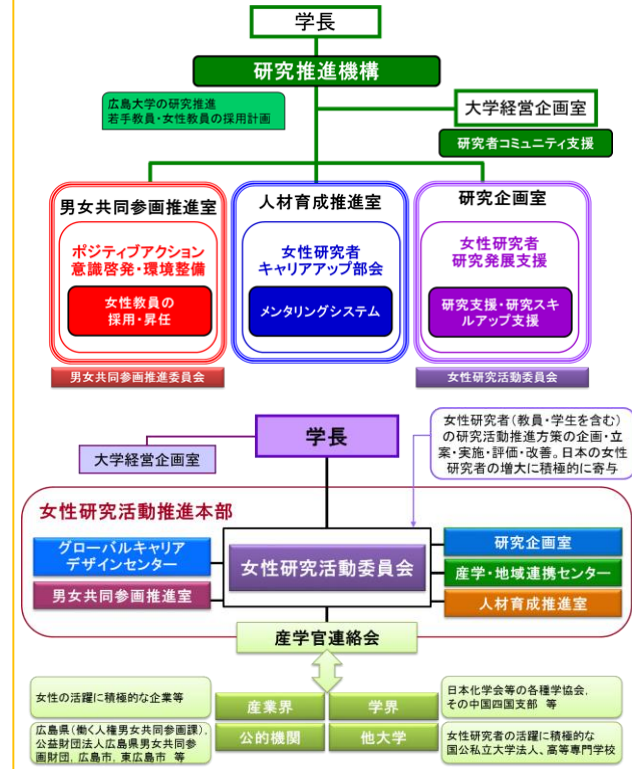
1. 女性教員の採用・登用のためのシステム構築

- 女性教員の積極的採用の永続的システム構築: 人件費ポイントの全学調整分の3割を「システム改革分」として女性教員採用のために確保。3～5年後は部局ポイントに吸収し、戻ってきたポイントで新規に女性教員を採用。
- ポストアップ制度: 若手教員を上位職にポストアップ。必要な追加ポイントも全学調整分から確保。

2. 全学的な女性研究者活躍促進の仕組み

- 学長を頂点とし、理工農系部局と3室(男女共同参画推進室、人材育成推進室、大学経営企画室)が連携。
- 女性研究者のニーズに合わせた様々な取組: 研究資金実践セミナー、女性研究者スキルアップ交流会、英語論文ライティングセミナー 等
- 複数メンター制: 様々な専門分野のシニア教員(男女)がメンターとして参画。
- 学内保育園、学内学童保育(春・夏・冬休み中、センター試験日)
- 他大学や企業などと連携した取組の実施(連携型): 女性大学院生の交流とキャリアスタート支援、女性研究者の交流とアドバンスト支援、共同研究推進・研究力強化、役員・管理職や教職員の意識啓発

【体制等概要】



<お問合せ>

機関名(担当): 広島大学男女共同参画推進室
 所在地: 広島県東広島市鏡山一丁目1番2号
 電話/FAX: 082-424-4428/082-424-4355
 mail: syokuin-sen@office.hiroshima-u.ac.jp