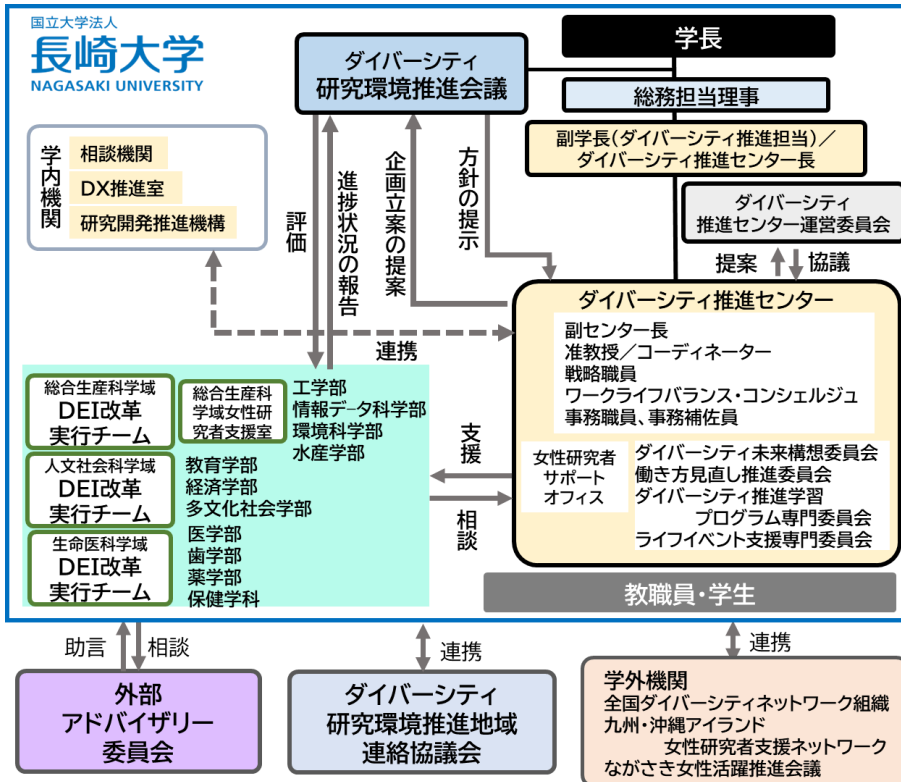


長崎大学(女性リーダー育成型) 世界とつながる長崎からの挑戦：女性・若手研究者の成長加速モデル

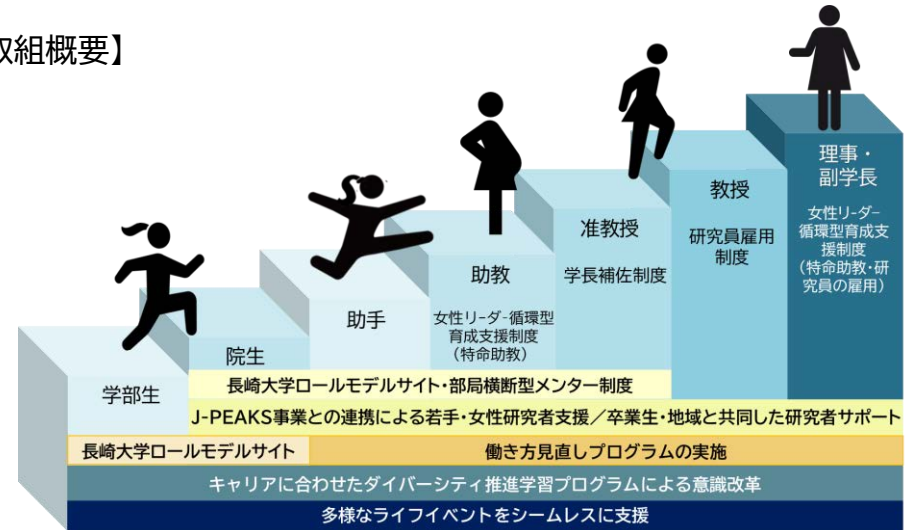
【実施体制】

学長直下に設置される「ダイバーシティ研究環境推進会議」と「ダイバーシティ推進センター運営委員会」の審議を受けながらダイバーシティ推進センターが事業を推進する。センターでは「女性研究者サポートオフィス」を強化するとともに、ワークライフバランス・コンシェルジュを配置し、相談機関の役割を果たす。また、DX推進室とともに働き方の効率化を図り、研究開発推進機構など学内組織と協働して事業を推進する。DEI改革実行チームを設置することで、現場とともにダイバーシティ改革を進める。「総合生産科学域女性研究者支援室」を設置し、理農工系分野の女性研究者支援と理系女子学生の増加を図る。取組全体に対して「外部アドバイザリー委員会」からの助言・指導を受け、「ダイバーシティ研究環境推進地域連絡協議会」により地域との連携強化を図る。

【体制の概要】



【取組概要】



【特長】

1. 部局の「DEI改革実行チーム」と、執行部を構成員とする「ダイバーシティ研究環境推進会議」が双方向に連携して事業を推進
2. 「外部アドバイザー」の導入による広い視野からの改革推進
3. 「人事ポイント貸付制度」による女性上位職の増加
4. 女性特命助教雇用制度や部局横断型メンター制度によるあらゆる年齢層の女性研究者・若手研究者のキャリアサポート
5. 「総合生産科学域女性研究者支援室」を中心とした自然科学系分野における女性研究者の支援加速

【支援内容】

ライフイベントサポートプログラム

ワークライフバランス・ コンシェルジュの配置

仕事と介護、育児、看病などの
両立のための具体的な情報提
供、個別コンサルティング

テクニカルスタッフ制度 ライフイベント支援型

看病・介護・育児・病気療養・不妊
治療などと仕事の両立のため
研究支援員を配置

リスタートアップ支援制度

出産・育児・介護・病気等によっ
てやむを得ず概ね3か月以上研
究を中断し復職した後、スムー
ズに研究活動を再開できるよう
研究費を支援

病児ケア支援制度

病児保育・病後児保育を利用し
た際に要する費用を補助するこ
とで教職員の仕事と育児の両立
を支援

【取組概要(目標)】

女性役員・女性教職員の比率を国際的な水準へ！

- 目標1 教研究評議会における女性割合を**30%**以上
- 目標2 女性教授比率、女性准教授比率をそれぞれ**25%**
- 目標3 女性研究者の新規採用率を**40%**以上、在籍率を**30%**以上
- 目標4 自然科学系分野女性研究者のキャリアパス明確化・強化
- 目標5 DEIの持続的推進
- 目標6 課長級以上の女性職員を**40%**以上に



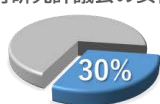
【これまでの活動】

平成27年度「ダイバーシティ研究環境実現イニシアティブ(特色型)」、令和元年度「ダイバーシティ研究環境実現イニシアティブ(先端型)」に採択され、「長崎大学で学び働くすべての人が能力を十分に発揮できるダイバーシティ環境実現」を目指して取組を進めてまいりました。令和4～6年度の女性教員割合は女子大を除く国立総合大学で1位となりました。

循環型育成システムによる上位職育成

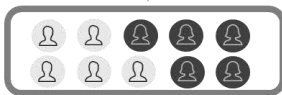
学長による理事・副学長・部局長の指名制度

教育研究評議会の女性割合



学長補佐制度

学長補佐の男女比
1:1



若手・女性研究者の研究力向上

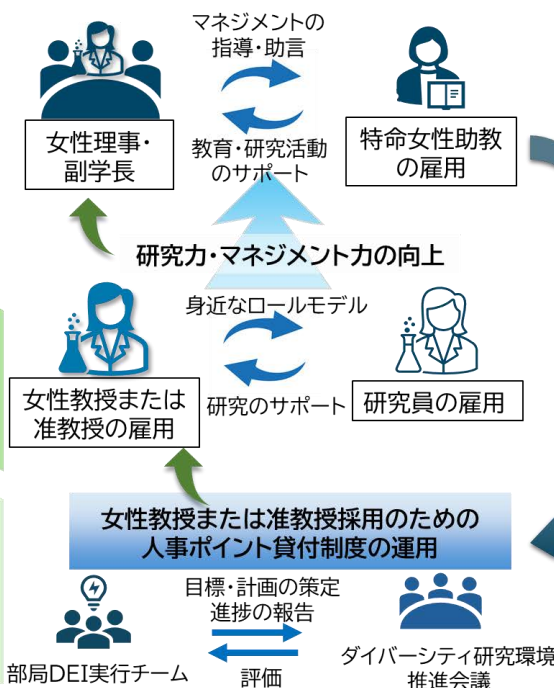
ポイント貸付制度

トップダウン⇔ボトムアップの双方向
連携による改革

女性リーダー循環型 育成支援

研究員雇用制度

女性教授・准教授 採用のための人事 ポイントの貸付制度 の構築



【お問合せ】

機関名: 国立大学法人 長崎大学
ダイバーシティ推進センター
所在地: 〒852-8521
長崎市文教町1-14
連絡先: omoyai@ml.nagasaki-u.ac.jp
HP: <https://www.cdi.nagasaki-u.ac.jp>

