

東京都市大学 男女共同参画 都市大スタイル

共に学び・共に働き・共に築く

東京都市大学は、“工学教育の理想”を求める学生の熱意で創り上げた大学を母体とし、平成21年に文系学部を開設し、現在に至ります。平成21年度から23年度に文科省の女性研究者育成支援事業に採択され、その後女性研究者支援室から男女共同参画室に改名し、女性の活躍の場を広げる取り組みを進めてきました。しかし、長く培われた男性中心の風土に新しい風を吹き込むのは容易ではなく、一步一步理解を深めていく地道な作業が中心となります。特に、女性の工学系研究者や技術者を増やす活動には、女子生徒の工学系への進路選択を自然に受け入れられる土壌づくりや、初等中等教育からの意識醸成に取り組む必要があります。裾野を広げるには「なぜ今！女性の能力活用なのか」という問いに、社会全体が答えを持たなければなりません。このような視点から、本学では、教職員も男女学生もその問いの答えを見つけ、男女共に共働する社会を目指す、「男女共同参画 都市大スタイル 共に学び、共に働き、共に築く」をタイトルに、以下4つのプロジェクト（Pj）を進めています。さらに本年度は、大きな伸展として、大学全体で推進する「アクションプラン2030」の事業の一つにも掲げられました。

1. 共同参画 みんなでつくる意識・環境Pj：「意識啓発・環境づくり」

意識啓発活動による学内教職員の理解者を増加することが、本事業の大事な活動となります。学内における意識共有と環境づくりを目的として、学内で行われる「学生と大学との懇談会」「ゼミ課題への取り組み依頼」「子供向け科学体験教室」「オープンキャンパス」「学園祭」「地域貢献」などの各種イベントに積極的に参加しています。また、HPやソーシャルメディアの活用、ニュースレターの発行など情報発信に努め、継続的な意識改革を図っています。

2. 伸ばそう「リケジョ」Pj：理工系女子増大

理工系女子の増大活動は、大学全体が推し進める大きなテーマになりました。2回のオープンキャンパスで、工学部女性卒業生による、理工系分野の仕事の魅力を伝える「お仕事紹介」、現役の女子学生が忌憚なく語り合う「パネル討論会」を実施し、大勢の女子高校生に参加していただきました。また、昨年開催され非常に好評だった、中部電力（株）の女性技術者との交流会を今年度も12月17日に実施します。この8月には、日産自動車株式会社と女子学生によるPBLも実施しました。今後も、女子学生が企業と接点を持って、ロールモデルを提示できるような活動を実施していく予定です。

3. 女性研究者+（PLUS）アクションPj：女性研究者増大および上位職への登用促進

女性研究者増加と男女共同参画の活動に対し「都市大スタイル男女共同参画実現に向けて」提言書をまとめ学長に提出、さらに女性教員の積極的採用のためのポジティブアクションの提案を行いました。

4. 「働く」「暮らす」を考えようPj：ワーク&ライフバランス促進

男女共同参画社会では、「働き方」と「生活」の両立が不可欠です。「男性の育児参加」「働き方の多様性」「支援環境の整備」を目的として、ワークライフバランスの実現を目指します。

【連絡先】東京都市大学 男女共同参画室 室長 岡田往子

TEL：03-5707-0104（内線2297） FAX：03-5707-1289 E-mail：sankaku@tcu.ac.jp

URL：<http://www.sankaku.tcu.ac.jp/>

男女共同参画 みんなでつくる
意識・環境PJ

共に学び
共に働
共に築く

りを目的とし、
イベントを行います。



芝浦工大シンポジウム(協力) 日独国際シンポジウム
田塾、本学が
代表と有意義な
北澤宏一学長による対談が行われました。 意見交換を行いました。



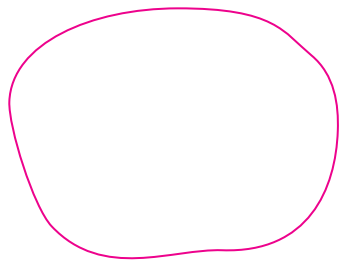
学生に向けた男女共同参画の紹介
(懇談会)



男女共同参画室
リーフレット作成

ニュースレター
「SANKAKU Letter」の発行

東京都市大学
TOKYO CITY UNIVERSITY



ワーキングマザー
レポートの掲載

本学で活躍している
ワーキングマザーの紹介

男女共同参画社会では、「働き方」と「生活」の両立が不可欠です。
「男性の育児参加」「働き方の多様性」「支援環境の整備」を目的として、
ワークライフバランスの実現を目指します。

「働く」「暮らす」を
考えようPJ

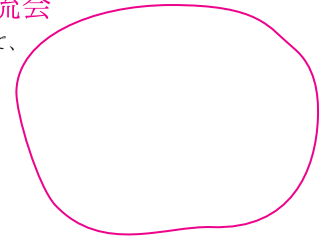


女性研究者を増やすことを目的とし、各種データや情報の提供を行います。

3月に、学内で中長期計画「アクションプラン2030」に採択され、
本学における男女共同参画の実現にむけてさらに動き出しました。
その後、「男女共同参画への提言」及び「女性教員の積極採用のための
ポジティブアクションプラン」を学長に提案しました。

中部電力社員との交流会

女子学生のキャリア教育の一環として、
中部電力の女性技術者と女子学生の
交流会を開催しました。

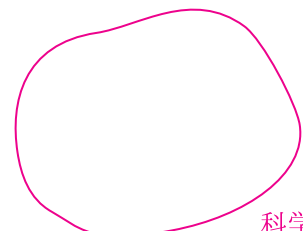


男女共同参画 都市大スタイル



NISSAN×リケジョプロジェクト

ダイバーシティ&イノベーションフォーラムの一環として
NISSANと連携教育プログラムを実施しました。



科学体験教室

学生が主体で取り組み、学童保育やイベントにおいて
科学体験教室を実施しました。



やま都市なでしこ

理工系女子学生インタビュー
特設ページを作成しました。

オープンキャンパス、学園祭

本学卒業生によるお仕事紹介、
女子学生によるパネルディスカッションや
相談コーナーの設置を行いました。

女子の理系進学者を増やすことを目的として、オープンキャンパスでの情報提供や
科学実験教室を行います。また、本学的女子学生に向けて現役女子学生によるセミナー
女性卒業生によるロールモデルセミナーなどを行います。

伸ばそう
「リケジョ」PJ