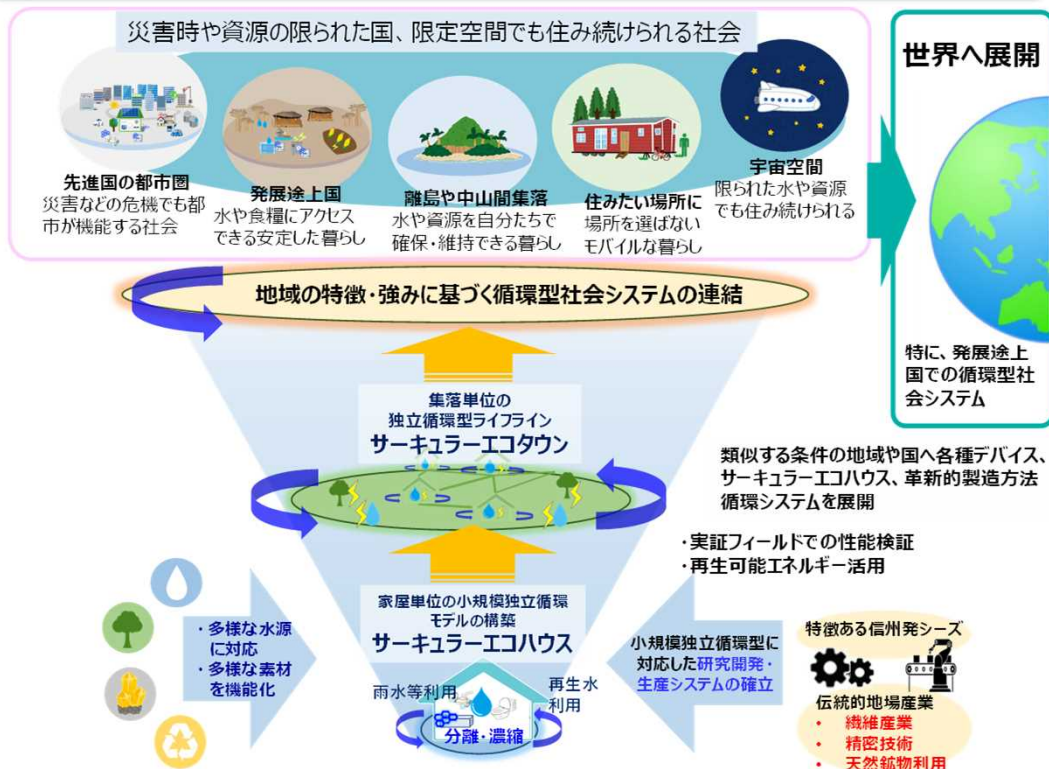


共創分野（育成型）

小規模循環型リビングイノベーション共創拠点

代表機関	信州大学	プロジェクトリーダー	瀬戸山 亨	三菱ケミカル株式会社 エグゼクティブフェロー／所長 信州大学 学術研究・産学官連携推進機構 教授(特定雇用) (予定)
参画機関(大学等)	東京大学、東京理科大学			
参画機関(企業等)	三菱ケミカル株式会社、トヨタ自動車株式会社、セイコーエプソン株式会社、株式会社寿ホールディングス、月島機械株式会社、新光電気工業株式会社、協和化学工業株式会社、株式会社アルメックステクノロジーズ、東レ株式会社、株式会社LIXIL、株式会社日本トリム、古河電気工業株式会社、日本地工株式会社、戸田工業株式会社、株式会社サトーラシ、株式会社協和精工、興和ゴム工業株式会社、昭和電工株式会社、株式会社島津製作所、日東電工株式会社、高砂熱学工業株式会社、大和紡績株式会社、株式会社クラレ、株式会社ミマキエンジニアリング、菱電商事株式会社、長野県			

【ビジョン】 LIVING innovation -レジリエントな「住まい方」 実現社会-



自然災害等の人類の生存危機に対し、ライフラインが失われることなく、人間らしさと安心安全を兼ね備えた、レジリエント(強靱かつ復元可能)な暮らし方のできる社会を理想像とする。必要な水や資源を大型インフラに依存せず供給する小規模独立循環型ライフラインの実現を目指し、小型高効率な物質分離・濃縮デバイス群を研究開発し、循環型モデルハウスに実装する。さらに関連デバイス・部材及び革新的製造方法を長野県の再生可能エネルギー活用地域にて実証し、世界展開の基盤とする。育成期間においては、各課題参画者及びステークホルダーによるビジョンの深掘りと、産学共創システムの持続的発展を行い、本格式へのステップアップを目指す。



瀬戸山 亨PL

お問い合わせ先：信州大学 学術研究・産学官連携推進機構

メールアドレス：platform@shinshu-u.ac.jp 電話番号：0263-37-2061、3347

HPのURL：https://www.shinshu-u.ac.jp/institution/suirlo/