

# 他者とのインタラクションを支えるサービスの創出

**研究開発課題名：**多様な子どもの幸福な学校生活を支える技術開発

**研究開発代表者：**千住 淳

浜松医科大学・子どものこころの発達研究センター センター長／教授

**共同研究機関：**公益社団法人子どもの発達科学研究所、京都大学



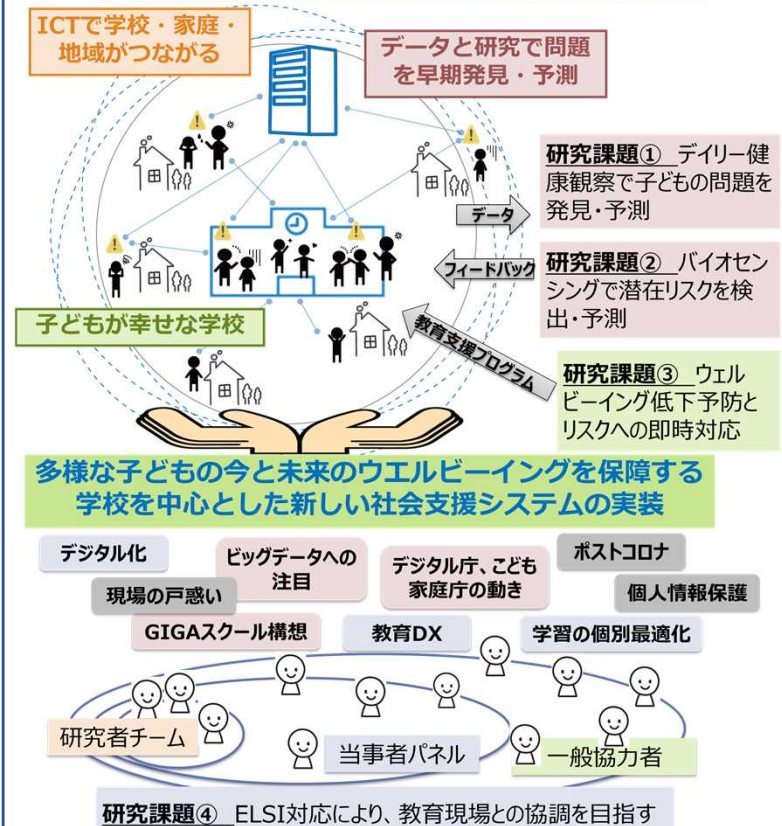
## 目的：

激変するポストコロナの学校環境のなかで、さまざまな特性や困難さを抱える多様な子どもたちのメンタルヘルスリスクを最小化し、学校が社会情動能力や社会に対する信頼感を育む時空間となるための研究開発を行う。

## 研究概要：

デジタル化、オンライン化、リモート化で、ポストコロナの学校環境は激変する。その中で子どもの傷つき体験を減らし、幸福な学校生活を支えるための技術開発が必要である。本研究開発では、GIGAスクール構想により子どもたちに提供されたタブレット端末・リモートセンシング技術を援用したバイオセンシングの両者を用いて子どもの社会適応状態、及び学級・学校集団の環境を把握し、メンタルヘルスリスクにつながる子ども個人や集団環境の早期発見・早期介入を目指す。同時にモニタリング・介入システム開発に伴う心理的・倫理的・法的・社会的問題の同定と解決を、当事者参加型の調査研究によって丁寧に行い、それらの克服を目指す。次世代を担う子どもたちのウェルビーイングを高め、子どもの社会情動能力を育むための有用なインフラとしての学校環境を確立することにより、学校教育を通じて未来の社会全体のウェルビーイングを高めることを目指す。

## 私たちが思い描く未来社会を実現するために



# Assistance and evaluation for enhancing human relationships

**R&D Project Title: Development of technology which supports happy school life of diverse children**

**Project Leader: Atsushi SENJU**

Director and Professor, Research Center for Child Mental Development,  
Hamamatsu University School of Medicine

**R&D Team:** Institute of Child Developmental Science Research, Kyoto University



## Summary :

School environment will change radically after the COVID-19 pandemic due to digitalisation as well as online and remote teaching. New technology will be required to support children's well-being in school.

The current project utilises Tablet PC provided to all the children in Japan based on "GIGA-school" policy, as well as bio-sensing method based on remote sensing technology, to monitor children's social adaptation and class / school climate. These monitoring will then be exploited for early identification and early intervention for children's mental health risks. At the same time, ELSI issues expected to arise from the introduction of digital health monitoring and biosensing in school environment will be identified and resolved with the stakeholders, utilising participatory research design. We aim to maximise well-being of children and the society through the technology-assisted school environment which will also nurture socio-affective skills of the children.

