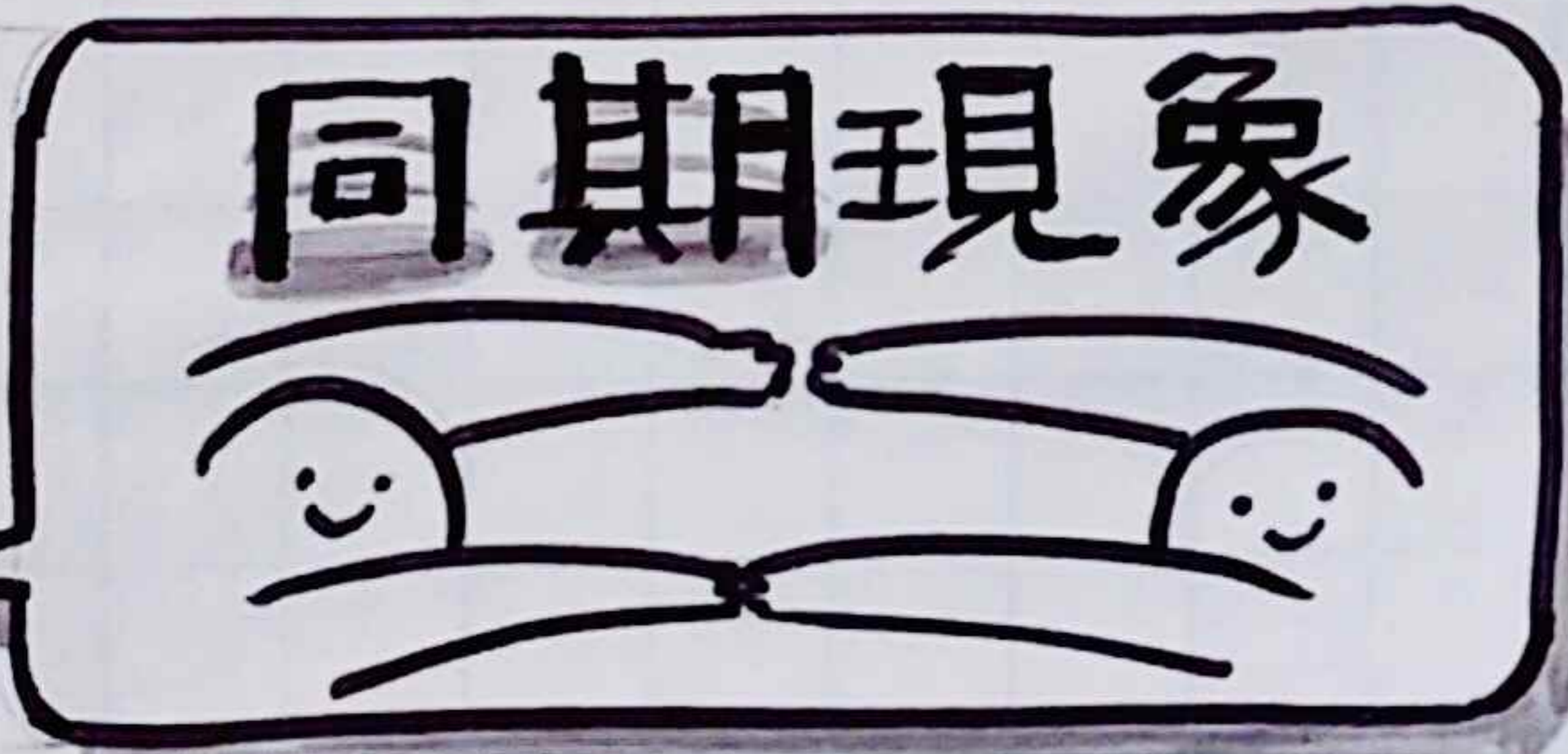




千葉逸人

東北大学 材料科学高等研究所 教授

『一般化スプレッド理論に基づいてネットワーク上の大自由度力学系の同期現象の解明』

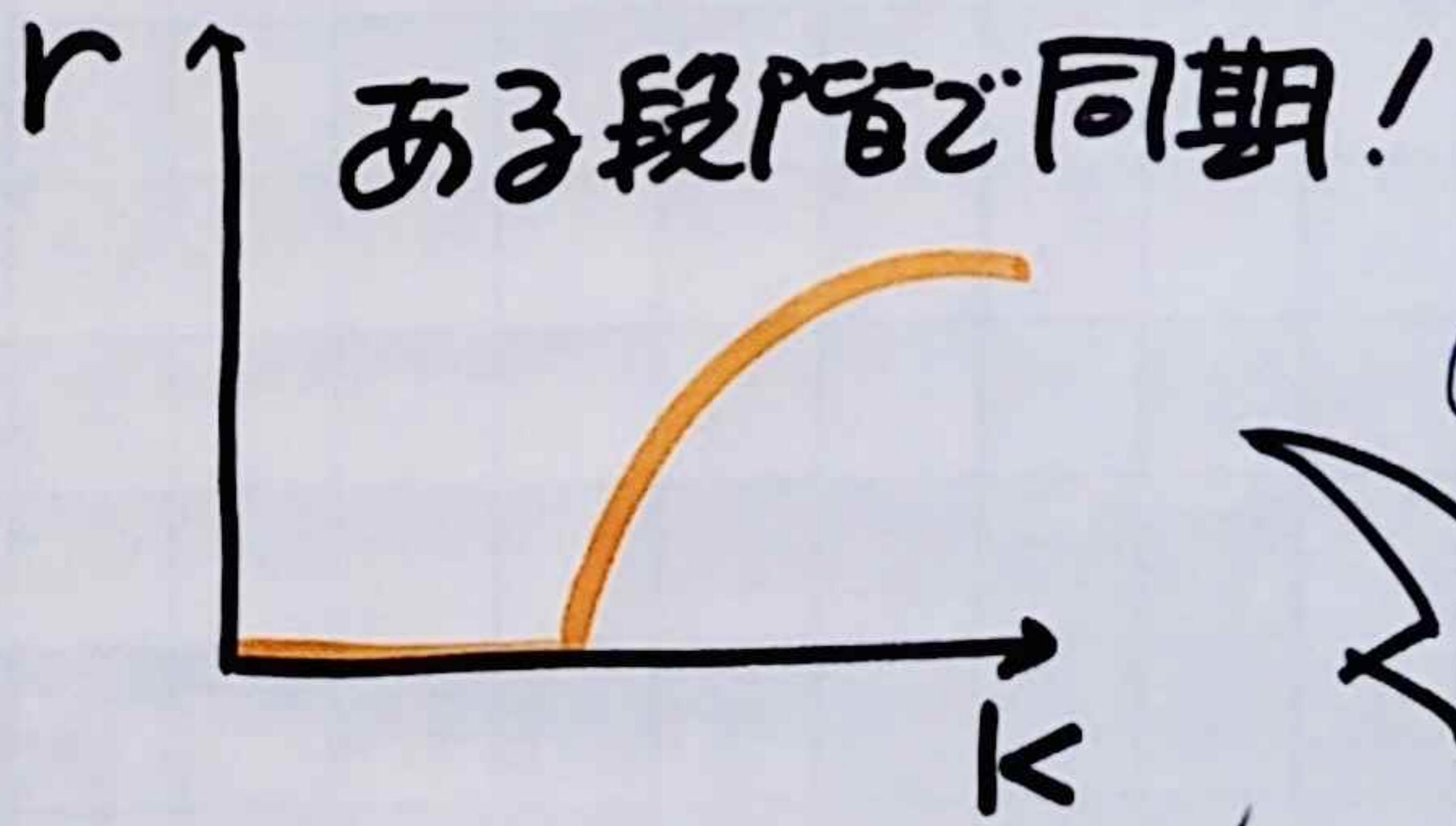
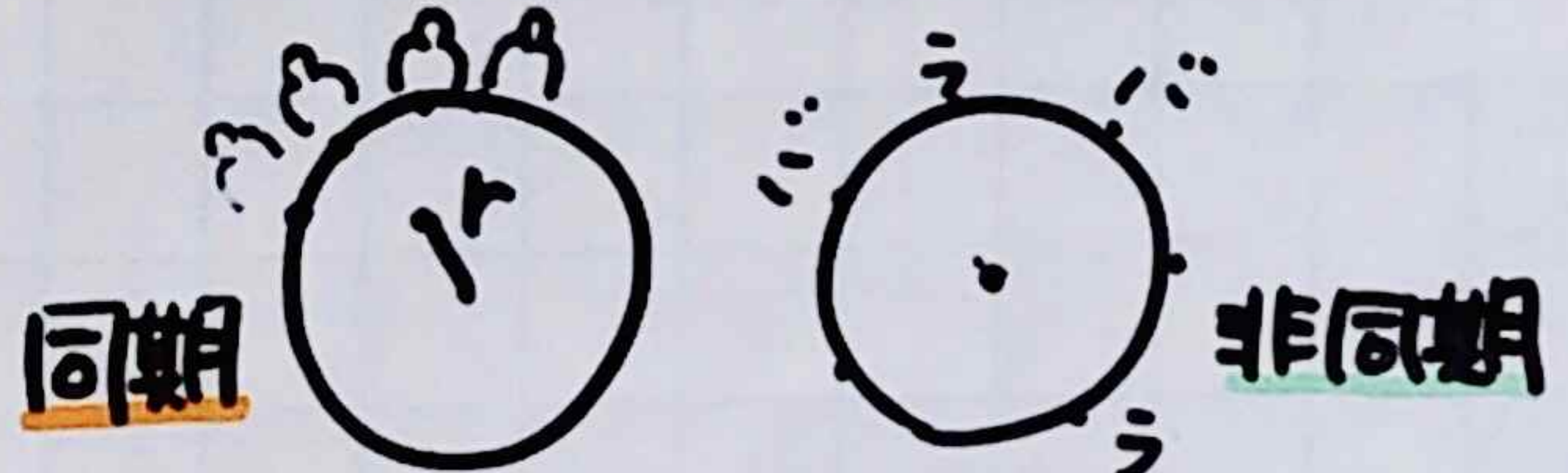


配電網

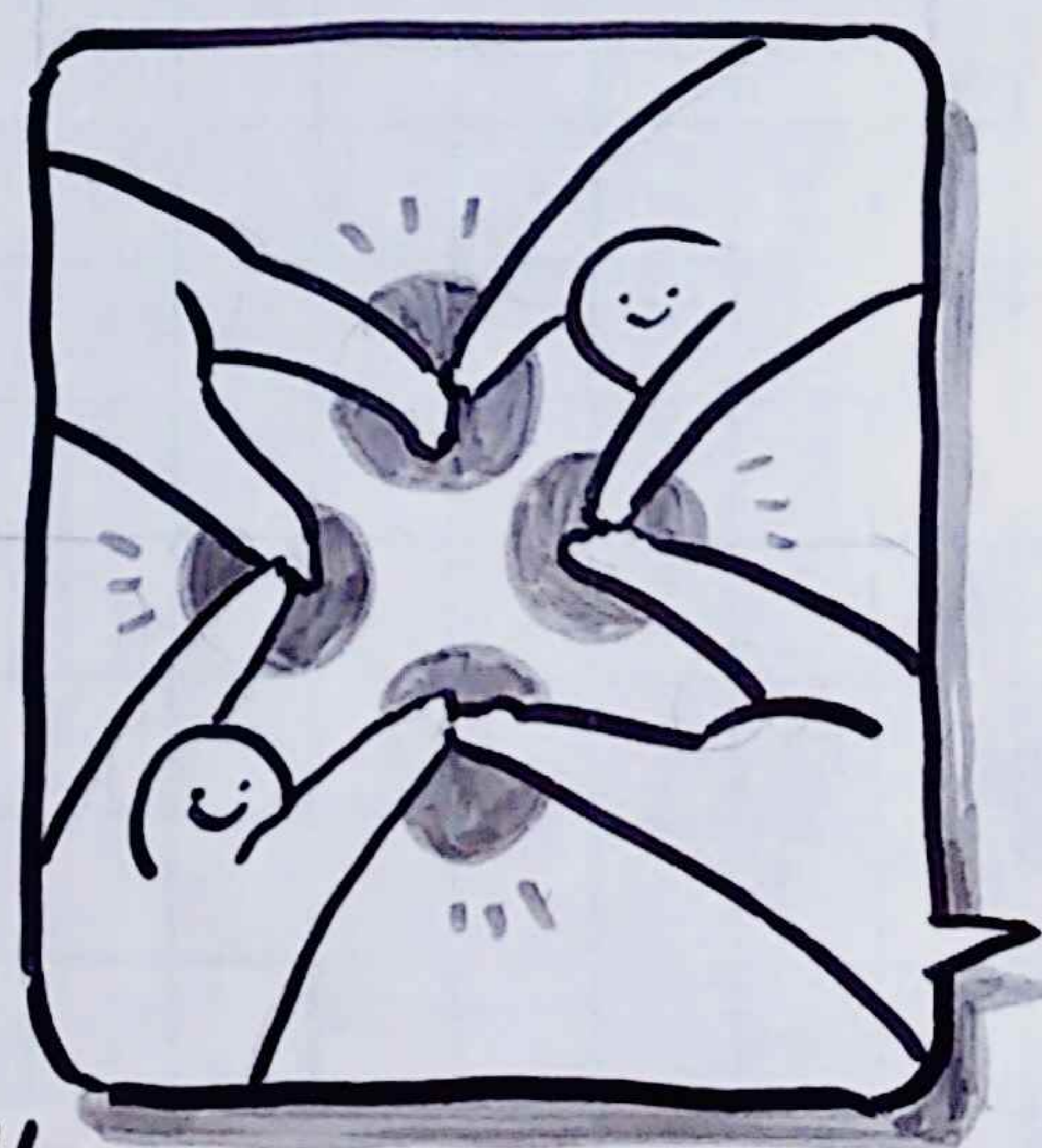
モデル化

$$\frac{d\theta_i}{dt} = \omega_i + \frac{K}{N} \sum_{j=1}^N a_{ij} \sin(\theta_j - \theta_i)$$

蔵本モデル... E証明!!



モノたちのつながり方を考慮したネットワーク上のモデル



一般化スプレッド理論

INWの連続性保つとダイナミクス