



寺本 央

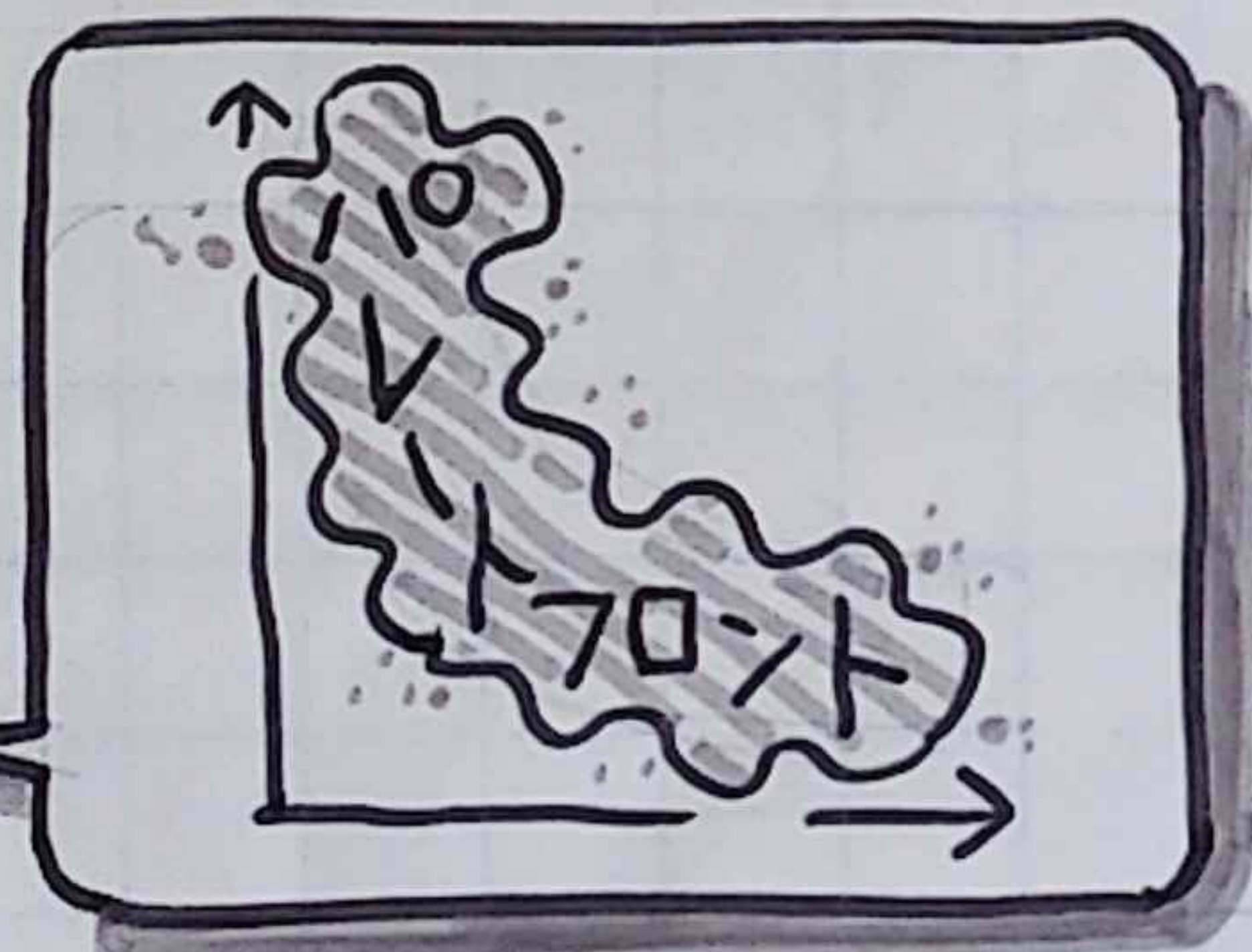
北海道大学 電子科学研究所 准教授

『特異点論の諸科学への応用』

好きな言葉

「自然は学問の垣根を
知らない」

by



うまいけど高い

美味しいけど安い

どれがいいかな〜?

最適は
選択



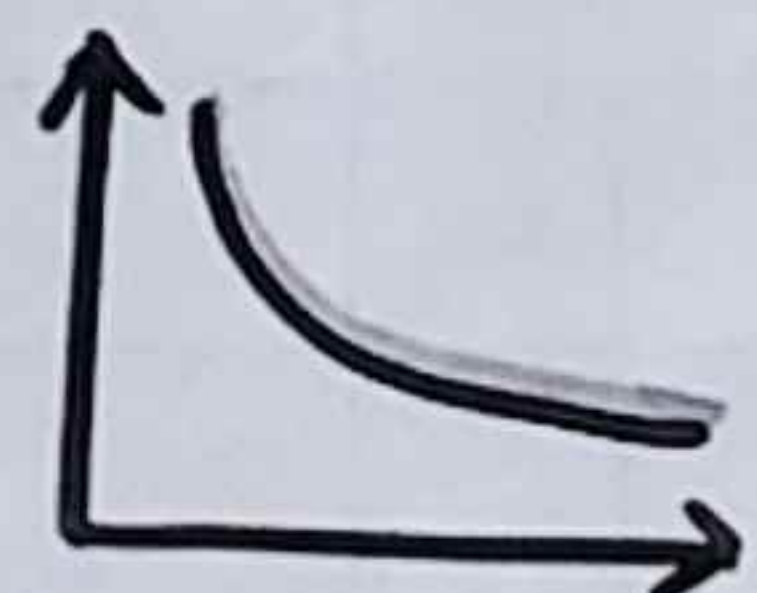
コレだー!!

多目的最適化

最適の点を

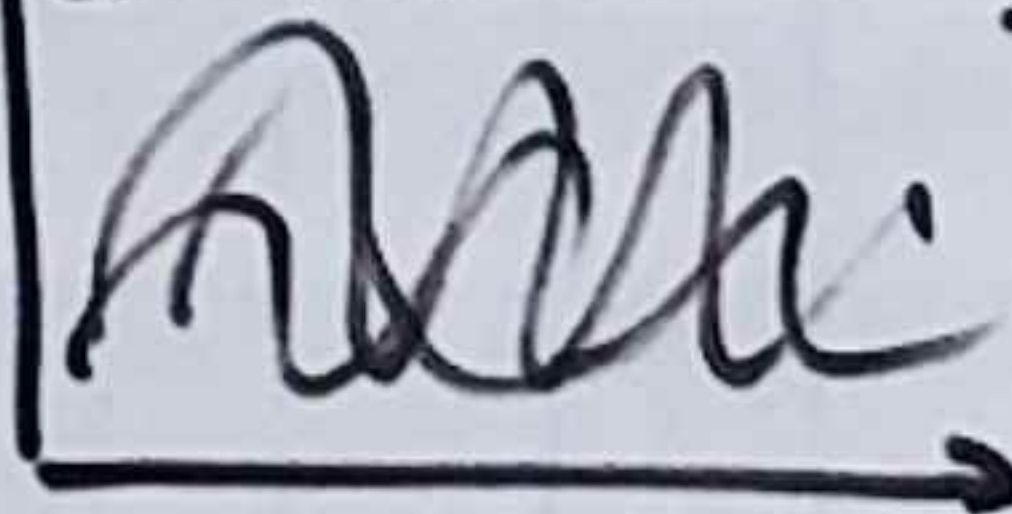
選択して
デザイン!

目的関数が
3つ以上のとき
どうするのか?



電力
システム

目的関数 10.....



探索

システムの
デザイン



目的関数の数から
1を引いた次元を持つ

単体とよばれるものと 微分同相

局所的形状の
包括的分類



網羅的分類へ!

