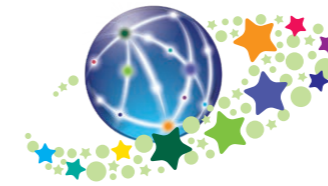
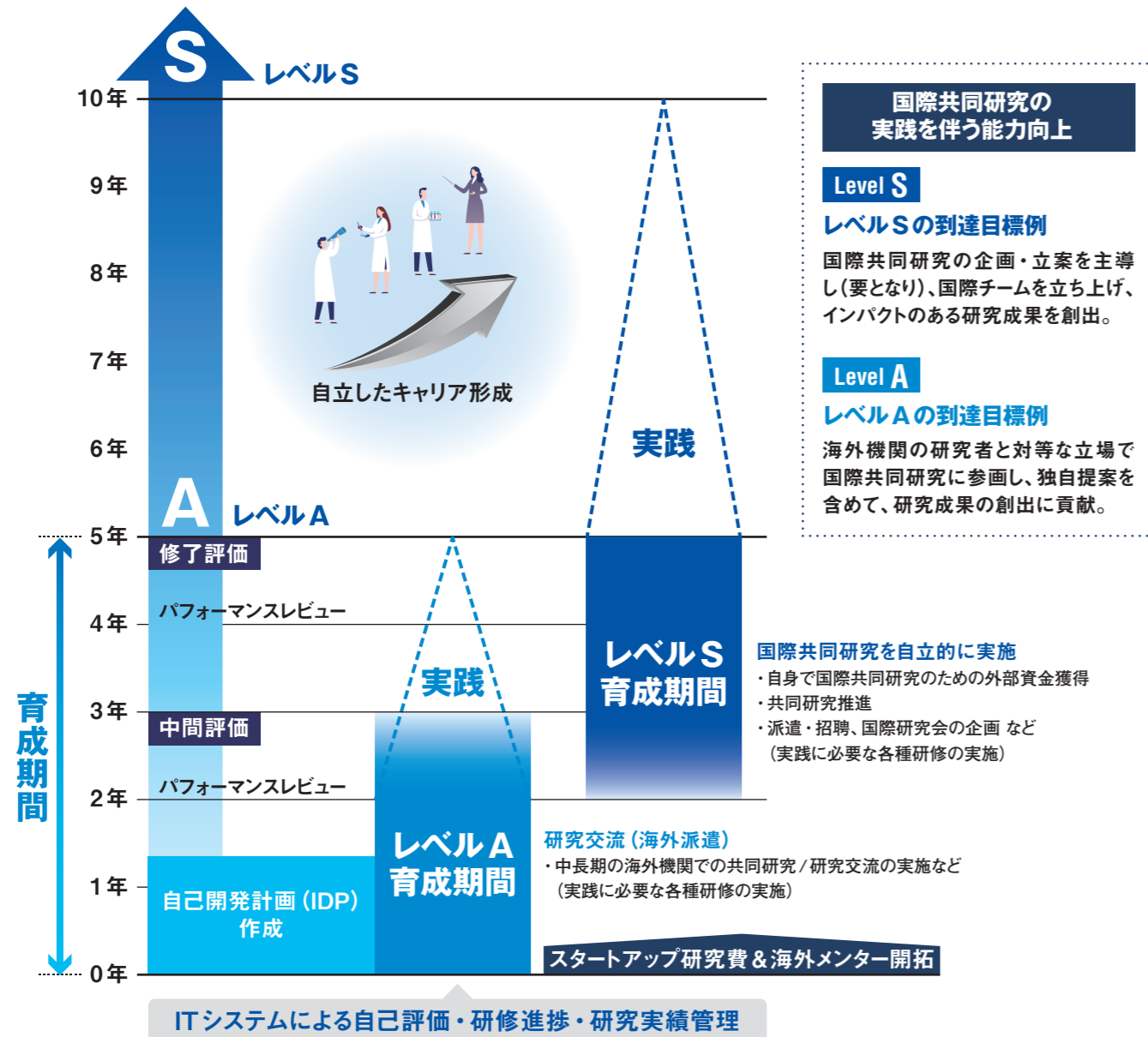


# 研究者育成プログラムにおける 能力開発プロセス

5年、10年後の最終的な目標が明確になるように、適切な支援を行います。



地方協奏による世界トップクラスの研究者育成

**HIRAKU GLOBAL**  
Home for Innovative Researchers and Academic Knowledge Users Driving Global Impact

## 地方協奏による 世界トップクラスの研究者育成

代表機関

広島大学

共同実施機関

山口大学、徳島大学、愛媛大学

2019年度、広島大学(代表機関)、山口大学、徳島大学、愛媛大学(共同実施機関)は、文部科学省「世界で活躍できる研究者戦略育成事業」に採択されました。

本事業では、「自分の研究室を運営し、学生を育てつつ、さまざまな分野の国内外の研究者と連携し、独自の研究感性を磨き、世界でもユニークな研究を牽引していくことができる研究人材」の育成を目指しています。上記4大学のみでなく、中国四国地方における国立大学法人及び公私立大学法人に連携機関として参画を促し、中国四国地方の強みを生かす研究者育成プログラムの構築に取り組みます。

**HIRAKU GLOBAL**

問い合わせ

**HIRAKU-Global 事務局**

広島大学 学術・社会連携室

〒739-8511 東広島市鏡山1-3-2 TEL (082) 424-4445 E-mail: hiraku-global@office.hiroshima-u.ac.jp

**山口大学**

学術研究部 研究推進課

〒753-8511 山口県山口市吉田1677-1  
TEL (083) 933-5036  
E-mail: conso@yamaguchi-u.ac.jp

**徳島大学**

研究・社会連携部 常三島研究・産学支援課

〒770-8503 徳島県徳島市南常三島町2丁目1  
TEL (088) 656-9860  
E-mail: jsangaksoumuc@tokushima-u.ac.jp

**愛媛大学**

研究支援部 研究支援課

〒790-8577 愛媛県松山市道後橋又10番13号  
TEL (089) 927-9135  
E-mail: kikakuse@stu.ehime-u.ac.jp

HP <https://www.hiroshima-u.ac.jp/hiraku-g/>



HIRAKU-Globalプログラムでは、広島大学、山口大学、徳島大学、愛媛大学をはじめとする中国四国地方の若手研究者が、国際的なコミュニティの中で、確かなプレゼンスと影響力を有し、インパクトを与える研究者 (Innovative, Influential, Impactful) となるよう、能力開発やネットワーク形成のための機会提供、ビジビリティ向上のための各種支援を行います。これにより、HIRAKU-Globalを構成する各機関および地域全体の国際的なプレゼンスの向上に貢献します。

**広島大学**  
 学生数：約15,000人  
 教職員数：約3,500人



代表機関

**山口大学**  
 学生数：約10,200人  
 教職員数：約2,700人



**徳島大学**  
 学生数：約7,700人  
 教職員数：約2,400人



共同実施機関

**愛媛大学**  
 学生数：約9,300人  
 教職員数：約2,300人



# 地方協奏による 世界トップクラスの研究者育成

## HIRAKU-Globalプログラムの特徴

### 優秀な若手研究者の採用・育成

#### グローバルな採用

代表機関・共同実施機関において、国際公募によって新規に採用あるいは在籍する多様なテニュアトラック教員から、複数の育成対象者を選抜します。

#### 研究者育成

国際的な活躍を目指す研究者として、右記の二種の観点からさまざまな機会を提供します。支援は育成対象者がテニュアを獲得するまでの最大5年間です。

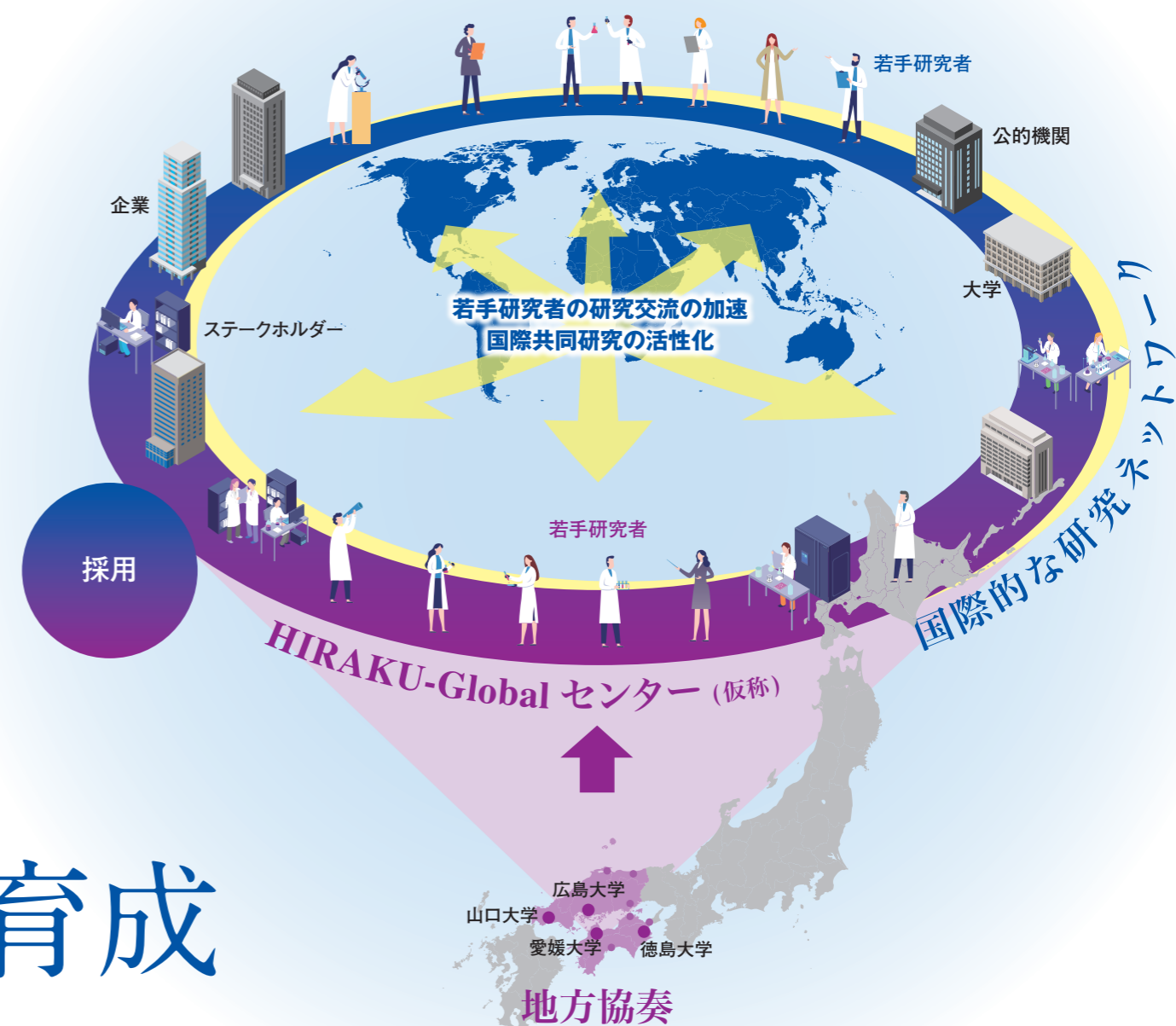
**Visionary Empowerment**

世界的視野でのビジョン構築  
 国際的なネットワークの形成  
 中長期的なキャリア形成

**Professional Empowerment**

分野やニーズに応じた能力開発  
 他者への研究指導力やメンタリング能力  
 研究成果の発表と外部資金獲得

研究室、大学、国境を越えて、若手研究者の活躍を促します。



## HIRAKU-Globalプログラムの主な支援と制度

#### スタートアップ研究資金

研究の素早い立ち上げを可能にするため、HIRAKU-Global独自のスタートアップ研究費を提供します。

#### 研究交流制度

プログラムの支援開始後、3年間を目途に、海外機関での中長期にわたる共同研究や研究交流を目的として、旅費・滞在費等を支給します。海外派遣先は、HIRAKU-Globalセンター(仮称)が戦略的に連携を強化する海外機関、育成対象者が開拓する海外機関を中心に、本人の希望およびメンターとの面談などを通じて決定します。

#### 複数メンターによる支援

各研究者には複数のメンターが付き、実践計画への助言、目標達成のための進捗確認、テニュアの獲得、キャリア形成などについて、プログラム全体を通して支援します。

#### 研究推進支援

外部資金の獲得、国際共同研究の推進、海外の受け入れ先機関とのマッチングなど、URAが必要な支援を行います。