



国立研究開発法人
科学技術振興機構
Japan Science and Technology Agency



女子中高生の 理系進路選択 支援プログラム

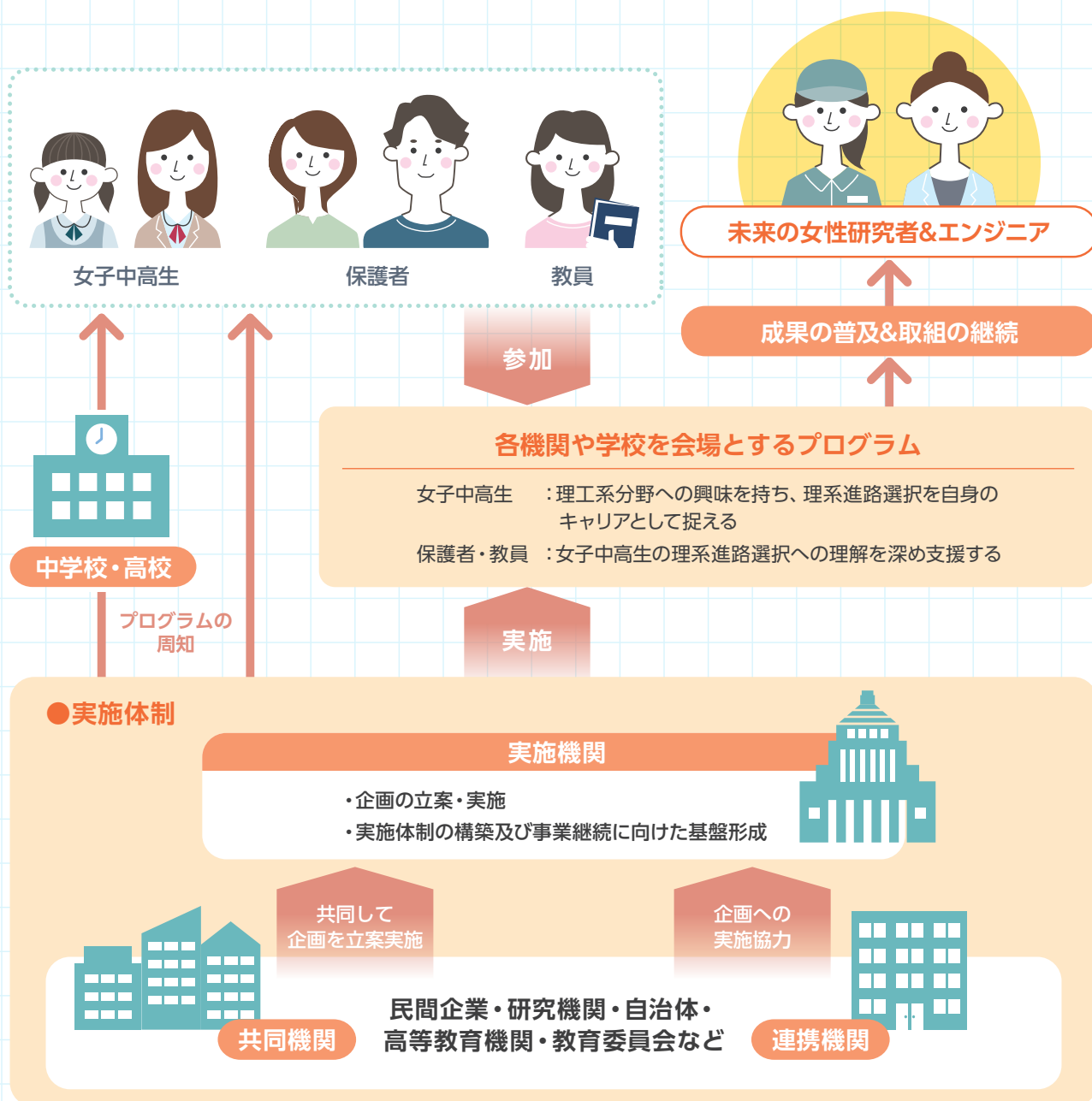
Support for Girl Students
in Choosing Science Courses

JSTは女子中高生の理系進路選択を支援しています

男女共同参画社会を推進している我が国にとって、理工系分野での女性の活躍が課題となっています。理工系分野における女性人材が少ないのは、中学・高校時代のまわりの生徒の進学動向、保護者や家族の進路意識、ロールモデルに接する機会が少ないなど、周囲の環境が影響していると考えられます。

国立研究開発法人科学技術振興機構（JST）では、全国各地に女子中高生の理系進路選択を支援する拠点づくりを推進することによって、女子中高生が理工系分野の学びや体験を通して興味・関心を高めるとともに、ロールモデルとの交流などにより主体的に理系進路選択を考える機会を提供しています。また、保護者や教員が、女子中高生の理系進路選択について理解を深め、これを後押しする環境を醸成していくことにも取り組んでいます。

本プログラムでは、女子中高生とその保護者、および中学校高校の教員を主な対象としていますが、男子生徒にも参加する機会を保障しています。女子中高生の理系進路選択を取り巻く状況を理解し、男女共同参画社会の担い手として一緒に考え、女性の理系進路選択を支援してくれることを期待しています。



女子中高生の理系進路選択支援プログラムの概要

※応募要件など詳しくは、JSTホームページの募集要項をご覧ください

本プログラムにおける主な取組

※令和3年度・4年度の実践

THEME 01

理工系分野での多様な学びの機会を提供する

- 実験体験
- ものづくり体験



▲ 北九州市立大学：体験ラボ

◀ お茶の水女子大学：VR体験セミナー

THEME 02

科学技術に関する職業や幅広い進路を紹介する

- 研究機関・企業 見学



▲ 福島工業高等専門学校：研究体験

◀ 秋田大学：施設見学・交流会

THEME 03

多様な理工系分野のロールモデルを提示する

- 講演会・座談会
- サイエンスカフェ



▲ 熊本大学：ガールズ進路相談室

◀ 信州大学：SDGsサイエンスカフェ

THEME 04

教員・保護者の理系進路選択への理解を促す

- セミナー
- 座談会
- 相談会 など



▲ 埼玉大学：保護者懇談会

◀ 滋賀県立大学：保護者向け説明会

THEME 05

プログラムの取組の広報・成果の発信

- デジタルコンテンツ
- ロールモデル集
- 成果報告書



▲ 函館工業高等専門学校：プロダクトデザインワークショップ

◀ 熊本大学：教えて！先輩

令和5年度
実施機関



お問い合わせ

国立研究開発法人科学技術振興機構
理数学習推進部 能力伸長グループ
女子中高生の理系進路選択支援プログラム

〒332-0012 埼玉県川口市本町4丁目1番8号
TEL: 048 (226) 5671/FAX: 048 (226) 5684
E-mail: jyoshi@jst.go.jp
URL: <https://www.jst.go.jp/cpse/jyoshi/>

