

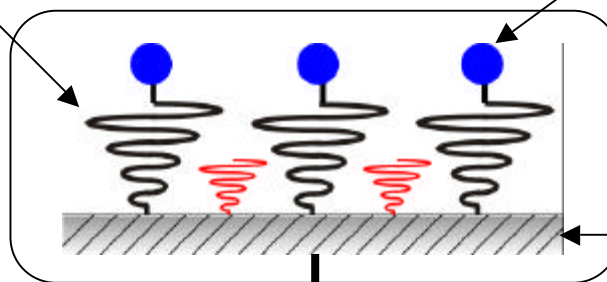
# 非特異吸着を抑制した高機能表面の構築技術

非特異吸着の抑制

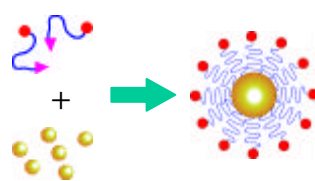
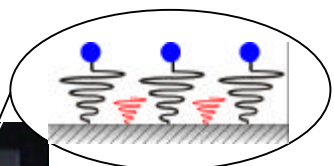
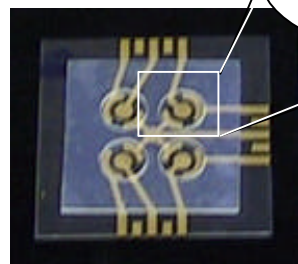
センシング部位

ナノサイズの精密表面設計により  
感度を落とさずに非特異吸着を押  
さえる高機能界面設計

センサーや粒子の表面



**CSU** :Central Sensor Unit  
プロテオーム、遺伝子解析(SNP)に対応  
した高感度ハイスループットバイオセンサー  
の心臓部(CSU)を提供する



非特異吸着や凝集  
を抑えた金ナノ粒  
子の設計

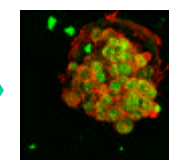
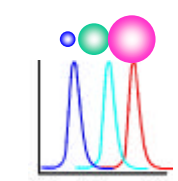
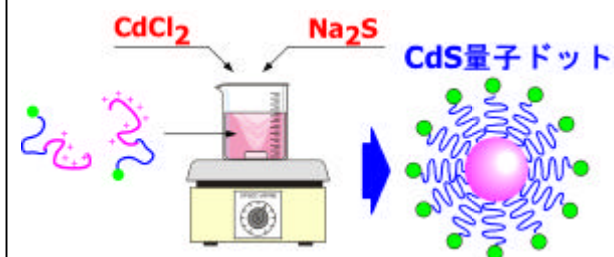
可視光による診断

診療所や発展途上  
国における簡易・  
高感度診断

病気  
因子

タンパク  
による凝集

分散状態



プロテオーム・  
SNP分析へ  
の展開

細胞染色・動態  
カラーバーコード  
ハイスループット分析