

低炭素社会戦略センターシンポジウム
「低炭素技術を取り込んだ街づくり」(2016年12月13日)

街づくりとガバナンス

谷一之
北海道下川町長

2016年版 JAPAN MAP 47

全国47都道府県区域図

日本には、47の都道府県があります。東京県の「都」が1、北海道の「道」が1、京都と大阪の「府」が2、そして「県」が43となっています。この「JAPAN MAP」では、都道府県の特徴をはじめ、人口や面積などの8つのデータを記載しました。このマップを使って私たちの住む日本について理解を深めましょう。

※〔 〕及び黄色色は、都道府県庁所在地
※〔 〕は、市町村数

中国地方(5県)

- 鳥取県(鳥取市) [19]
- 島根県(松江市) [19]
- 岡山県(岡山市) [27]
- 広島県(広島市) [23]
- 山口県(山口市) [19]

九州地方(7県)

- 福岡県(福岡市) [60]
- 佐賀県(佐賀市) [20]
- 長崎県(長崎市) [21]
- 熊本県(熊本市) [45]
- 大分県(大分市) [18]
- 宮崎県(宮崎市) [26]
- 鹿児島県(鹿児島市) [43]

沖縄地方(1県)

- 沖縄県(那覇市) [41]

近畿地方(2府・5県)

- 三重県(津市) [29]
- 滋賀県(大津市) [18]
- 京都府(京都市) [26]
- 大阪府(大阪市) [43]
- 兵庫県(神戸市) [41]
- 奈良県(奈良市) [39]
- 和歌山県(和歌山市) [30]

北陸・中部地方(9県)

- 新潟県(新潟市) [30]
- 富山県(富山市) [15]
- 石川県(金沢市) [19]
- 福井県(福井市) [17]
- 山梨県(甲府市) [27]
- 長野県(長野市) [77]
- 岐阜県(岐阜市) [42]
- 静岡県(静岡市) [35]
- 愛知県(名古屋市) [54]

東北地方(6県)

- 青森県(青森市) [40]
- 岩手県(盛岡市) [33]
- 宮城県(仙台市) [35]
- 秋田県(秋田市) [25]
- 山形県(山形市) [35]
- 福島県(福島市) [59]

関東地方(1都・6県)

- 茨城県(水戸市) [44]
- 栃木県(宇都宮市) [25]
- 群馬県(前橋市) [35]
- 埼玉県(さいたま市) [63]
- 千葉県(千葉市) [54]
- 東京都(東京) [62]
- 神奈川県(横浜市) [33]

四国地方(4県)

- 徳島県(徳島市) [24]
- 香川県(高松市) [17]
- 愛媛県(松山市) [20]
- 高知県(高知市) [34]

北海道地方(1道)

- 北海道(札幌市) [179]



JAPAN
AUTONOMOUS
ACADEMY
www.jaa.ac.jp

JAA

03(5681)1000
03(5681)1001 / 03(5681)1002 / 03(5681)1003
TEL: 03(5681)1000 / 03(5681)1001
FAX: 03(5681)1002 / 03(5681)1003

※この冊子は、印刷の都合により、一部の見出しが変更される場合があります。

2016年版 (地名の由来など)

HOKKAIDO MAP 179

北海道市町村区域図

道庁管内市 (6市町村)

- 旭川市 [あさひかわ](#)
- 紋別市 [もんべつ](#)
- 小樽市 [おほぞる](#)
- 苫小牧市 [とまごまき](#)
- 釧路市 [くろし](#)
- 帯広市 [おびひろ](#)

道庁管内市 (20市町村)

- 小樽市 [おほぞる](#)
- 網走市 [あわさ](#)
- 紋別市 [もんべつ](#)
- 稚内市 [わいの](#)
- 南幌市 [なんぼう](#)
- 留萌市 [るもい](#)
- 紋別市 [もんべつ](#)
- 網走市 [あわさ](#)
- 稚内市 [わいの](#)
- 南幌市 [なんぼう](#)
- 留萌市 [るもい](#)
- 紋別市 [もんべつ](#)
- 網走市 [あわさ](#)
- 稚内市 [わいの](#)
- 南幌市 [なんぼう](#)
- 留萌市 [るもい](#)
- 紋別市 [もんべつ](#)
- 網走市 [あわさ](#)
- 稚内市 [わいの](#)
- 南幌市 [なんぼう](#)
- 留萌市 [るもい](#)

道庁管内市 (7町)

- 江差町 [えさし](#)
- 上ノ国町 [かみくに](#)
- 稚内市 [わいの](#)
- 乙部町 [おつべ](#)

道庁管内市 (11市町)

- 高根町 [たかね](#)
- 北斗町 [きたふ](#)
- 紋別市 [もんべつ](#)
- 留萌市 [るもい](#)
- 稚内市 [わいの](#)
- 南幌市 [なんぼう](#)
- 留萌市 [るもい](#)
- 稚内市 [わいの](#)
- 南幌市 [なんぼう](#)
- 留萌市 [るもい](#)
- 稚内市 [わいの](#)

道庁管内市 (8市町村)

- 札幌市 [さっぽろ](#)
- 江別市 [えべつ](#)
- 千歳市 [ちとせ](#)
- 札幌市 [さっぽろ](#)
- 江別市 [えべつ](#)
- 千歳市 [ちとせ](#)

道庁管内市 (24市町)

- 夕張市 [ゆげ](#)
- 美幌市 [みほろ](#)
- 香平町 [かへい](#)
- 三上市 [さんじ](#)
- 釧路市 [くろし](#)
- 釧路市 [くろし](#)
- 釧路市 [くろし](#)
- 釧路市 [くろし](#)
- 釧路市 [くろし](#)
- 釧路市 [くろし](#)
- 釧路市 [くろし](#)
- 釧路市 [くろし](#)
- 釧路市 [くろし](#)
- 釧路市 [くろし](#)
- 釧路市 [くろし](#)
- 釧路市 [くろし](#)
- 釧路市 [くろし](#)
- 釧路市 [くろし](#)
- 釧路市 [くろし](#)
- 釧路市 [くろし](#)
- 釧路市 [くろし](#)
- 釧路市 [くろし](#)
- 釧路市 [くろし](#)
- 釧路市 [くろし](#)

道庁管内市 (11市町)

- 札幌市 [さっぽろ](#)
- 札幌市 [さっぽろ](#)
- 札幌市 [さっぽろ](#)
- 札幌市 [さっぽろ](#)
- 札幌市 [さっぽろ](#)
- 札幌市 [さっぽろ](#)
- 札幌市 [さっぽろ](#)
- 札幌市 [さっぽろ](#)
- 札幌市 [さっぽろ](#)
- 札幌市 [さっぽろ](#)
- 札幌市 [さっぽろ](#)

道庁管内市 (11市町)

- 苫小牧市 [とまごまき](#)
- 苫小牧市 [とまごまき](#)
- 苫小牧市 [とまごまき](#)
- 苫小牧市 [とまごまき](#)
- 苫小牧市 [とまごまき](#)
- 苫小牧市 [とまごまき](#)
- 苫小牧市 [とまごまき](#)
- 苫小牧市 [とまごまき](#)
- 苫小牧市 [とまごまき](#)
- 苫小牧市 [とまごまき](#)
- 苫小牧市 [とまごまき](#)

道庁管内市 (7町)

- 日高町 [ひがし](#)
- 平取町 [ひらと](#)
- 新十郎町 [しんじろ](#)



道庁管内市 (10市町村)

- 札幌市 [さっぽろ](#)
- 札幌市 [さっぽろ](#)
- 札幌市 [さっぽろ](#)
- 札幌市 [さっぽろ](#)
- 札幌市 [さっぽろ](#)
- 札幌市 [さっぽろ](#)
- 札幌市 [さっぽろ](#)
- 札幌市 [さっぽろ](#)
- 札幌市 [さっぽろ](#)
- 札幌市 [さっぽろ](#)

道庁管内市 (23市町村)

- 札幌市 [さっぽろ](#)
- 札幌市 [さっぽろ](#)
- 札幌市 [さっぽろ](#)
- 札幌市 [さっぽろ](#)
- 札幌市 [さっぽろ](#)
- 札幌市 [さっぽろ](#)
- 札幌市 [さっぽろ](#)
- 札幌市 [さっぽろ](#)
- 札幌市 [さっぽろ](#)
- 札幌市 [さっぽろ](#)
- 札幌市 [さっぽろ](#)
- 札幌市 [さっぽろ](#)
- 札幌市 [さっぽろ](#)
- 札幌市 [さっぽろ](#)
- 札幌市 [さっぽろ](#)
- 札幌市 [さっぽろ](#)
- 札幌市 [さっぽろ](#)
- 札幌市 [さっぽろ](#)
- 札幌市 [さっぽろ](#)
- 札幌市 [さっぽろ](#)
- 札幌市 [さっぽろ](#)
- 札幌市 [さっぽろ](#)
- 札幌市 [さっぽろ](#)

道庁管内市 (5市町)

- 札幌市 [さっぽろ](#)
- 札幌市 [さっぽろ](#)
- 札幌市 [さっぽろ](#)
- 札幌市 [さっぽろ](#)
- 札幌市 [さっぽろ](#)

道庁管内市 (18市町村)

- 札幌市 [さっぽろ](#)
- 札幌市 [さっぽろ](#)
- 札幌市 [さっぽろ](#)
- 札幌市 [さっぽろ](#)
- 札幌市 [さっぽろ](#)
- 札幌市 [さっぽろ](#)
- 札幌市 [さっぽろ](#)
- 札幌市 [さっぽろ](#)
- 札幌市 [さっぽろ](#)
- 札幌市 [さっぽろ](#)
- 札幌市 [さっぽろ](#)
- 札幌市 [さっぽろ](#)
- 札幌市 [さっぽろ](#)
- 札幌市 [さっぽろ](#)
- 札幌市 [さっぽろ](#)
- 札幌市 [さっぽろ](#)
- 札幌市 [さっぽろ](#)

道庁管内市 (8市町村)

- 札幌市 [さっぽろ](#)
- 札幌市 [さっぽろ](#)
- 札幌市 [さっぽろ](#)
- 札幌市 [さっぽろ](#)
- 札幌市 [さっぽろ](#)
- 札幌市 [さっぽろ](#)
- 札幌市 [さっぽろ](#)
- 札幌市 [さっぽろ](#)

道庁管内市 (19市町村)

- 札幌市 [さっぽろ](#)
- 札幌市 [さっぽろ](#)
- 札幌市 [さっぽろ](#)
- 札幌市 [さっぽろ](#)
- 札幌市 [さっぽろ](#)
- 札幌市 [さっぽろ](#)
- 札幌市 [さっぽろ](#)
- 札幌市 [さっぽろ](#)
- 札幌市 [さっぽろ](#)
- 札幌市 [さっぽろ](#)
- 札幌市 [さっぽろ](#)
- 札幌市 [さっぽろ](#)
- 札幌市 [さっぽろ](#)
- 札幌市 [さっぽろ](#)
- 札幌市 [さっぽろ](#)
- 札幌市 [さっぽろ](#)
- 札幌市 [さっぽろ](#)
- 札幌市 [さっぽろ](#)
- 札幌市 [さっぽろ](#)

JAPAN
AUTONOMOUS
ACADEMY

2004年11月16日現在
2016年10月1日現在 JAA
〒001-8505 札幌市中央区南一条西五丁目1番1号
札幌市中央区南一条西五丁目1番1号

JAA

この一冊の編集を助けて下さる。

下川町の概要

- ◇人口：3,382人(H26.9.1)
- ◇面積：東西20km×南北30km
(東京23区同等)
- ◇気候 夏30℃、冬-30℃
- ◇森林：町面積の88%
- ◇高齢化率：40%
- ◇農地：町面積の6%



▼町有林



循環型森林経営の歴史

- S 2 8年 国有林の払下げ 1,221ha
町財政1億円規模→8,800千円で購入
- S 2 9年 台風15号 (洞爺丸台風) 被害
- S 3 1年 財政再建団体に
- S 3 5年 40~50haの伐採収穫の経営計画
- S 5 6年 湿雪被害
- S 5 5年~H 2年 国有分収林契約
- H 6年~H 1 5年 国有林の払下げ 1,902ha
町有林管理面積 4,698ha
(人工林：3,058ha、天然林：1,640ha)
- 町有林の蓄積 749千m³

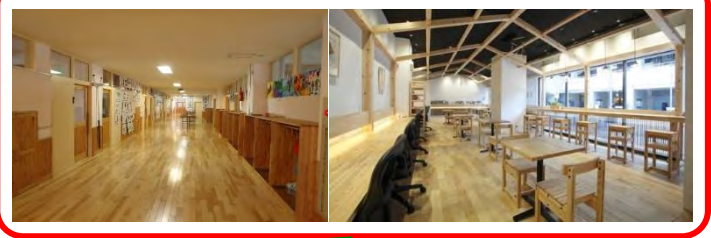
H 2 6 ~ 循環型森林経営が本格的にスタート



就労・雇用の確保
地元製材業者への木材安定供給

森林の利用

【建物利用】



【熱を利用した産業創造】



【木製品】



【素材生産】



【エネルギー利用】



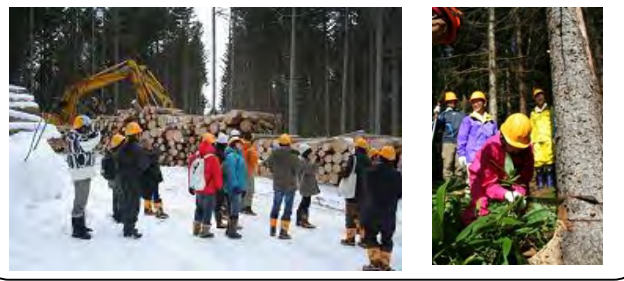
【プラチナ企業の森】



【団体・企業との連携】



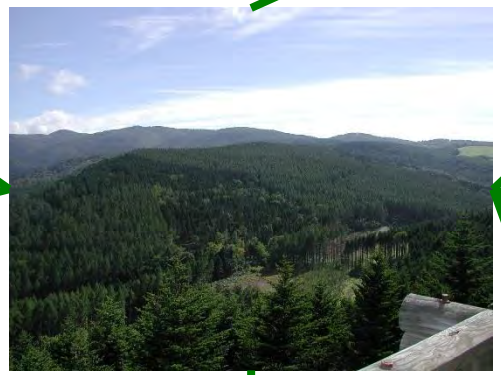
【企業向けツアー】



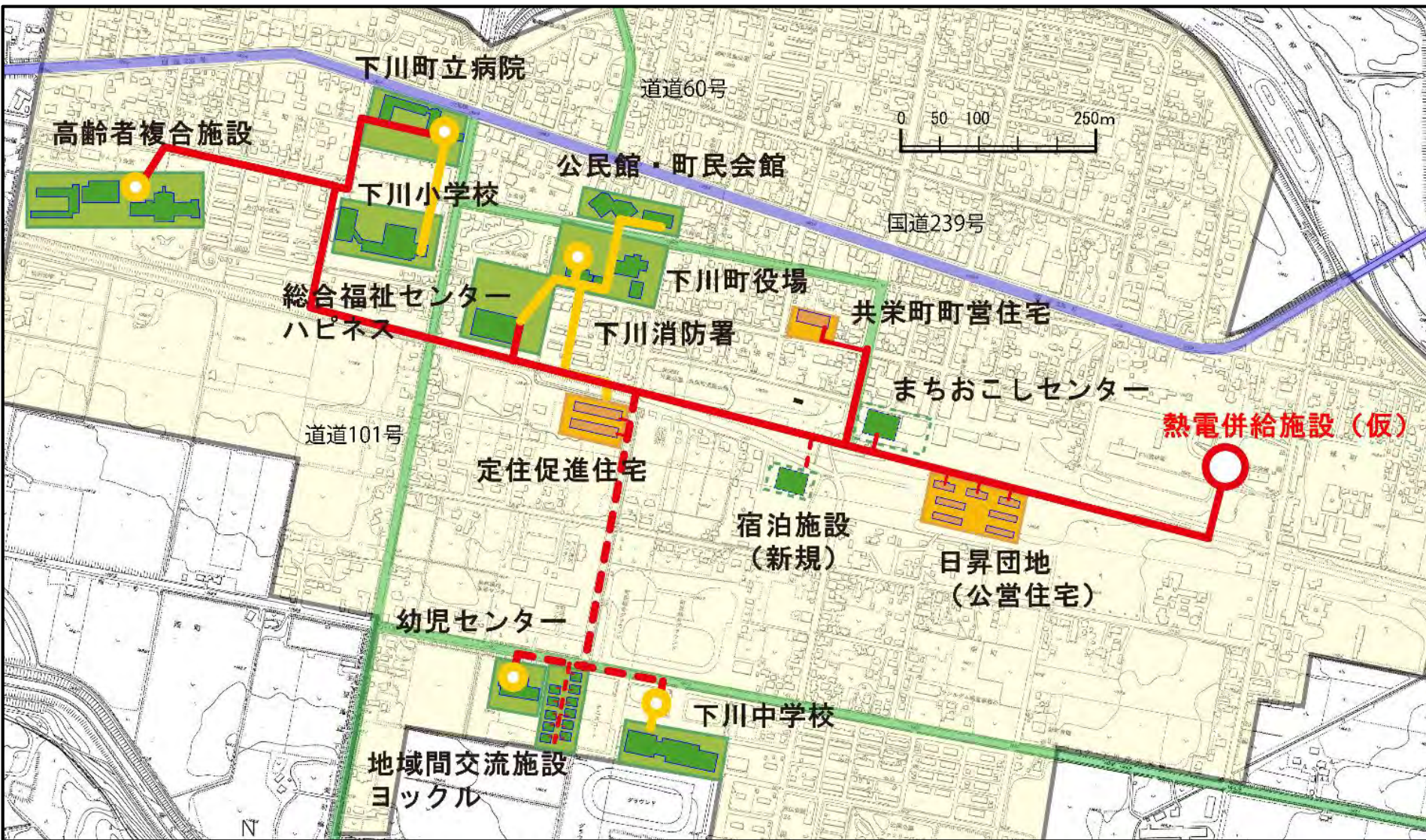
【森林環境教育・植樹祭】



【チェーンソーアート大会】



森林バイオマス熱電併給施設

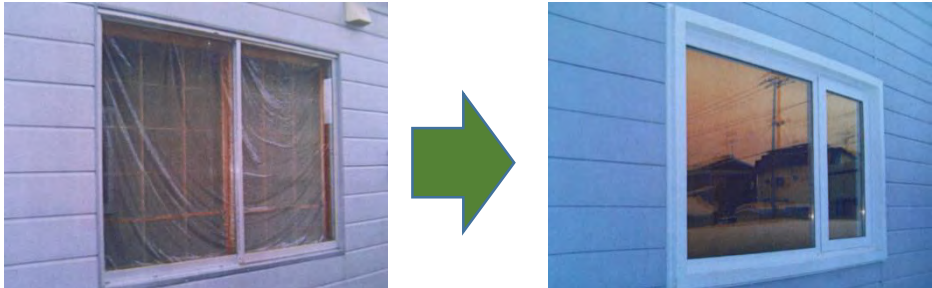


市街地中心、半径1 km以内に世帯の約8割に居住し、約7,000 k ℓ (推計) の化石燃料を消費している。

個人消費行動による低炭素社会の実現

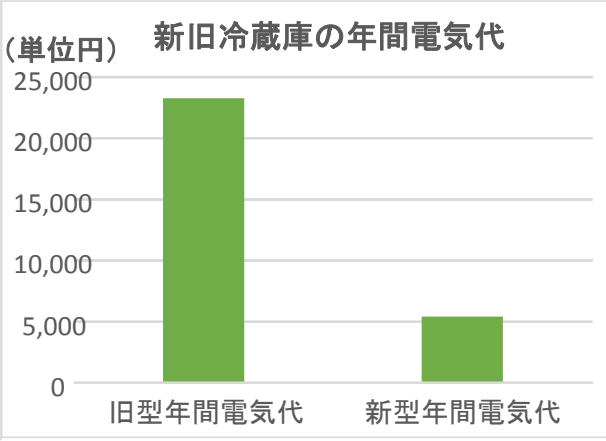
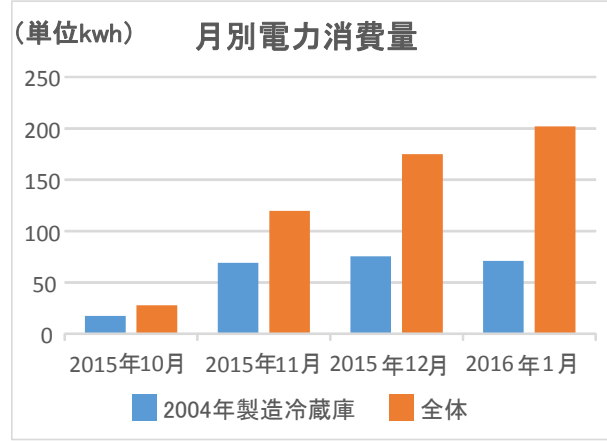
○下川町快適住まいづくり条例

新築・改修等への地域材使用、気密性、断熱性基準を満たすもの、木質バイオマス機器等の購入など支援

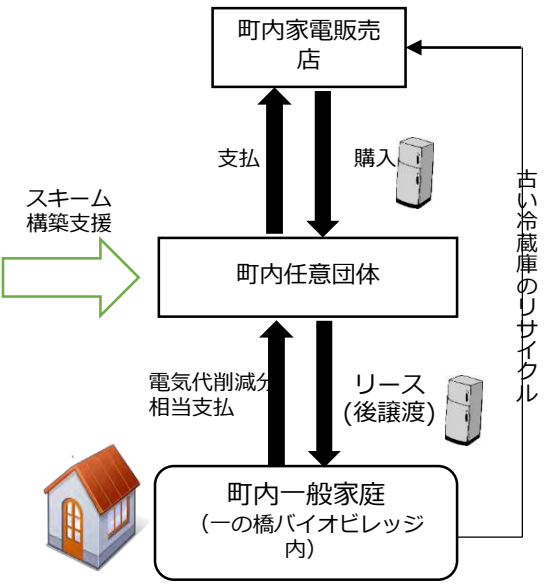


○省エネ型冷蔵庫への買い替え促進検討・実証

冷蔵庫の電力消費を実測し、電気代の差額で10年以内に初期費用を回収可能との結果が出たため、平成28年度から実証事業として協力世帯に対し、町内の販売店から調達した冷蔵庫をリースし、消費電力を実測し、電気代削減分相当分を回収している。



国立研究開発法人 科学技術振興機構
低炭素社会戦略センター
東京大学
(一財)下川町ふるさと開発振興公社



○低炭素な日常生活に対するインセンティブ

町民が日常生活で行う環境配慮活動に対してポイントを贈呈し、たまったポイントを町内で使用可能な商品券と交換することができる「しもりんエコポイント」を実施している。

