

低炭素地域づくりに向けて ～節電のまち荒川の取り組み～



荒川区環境課

荒川区は、**東京23区**の**北東部**に位置し、**台東・文京・北・足立・墨田**の各区に隣接しています。

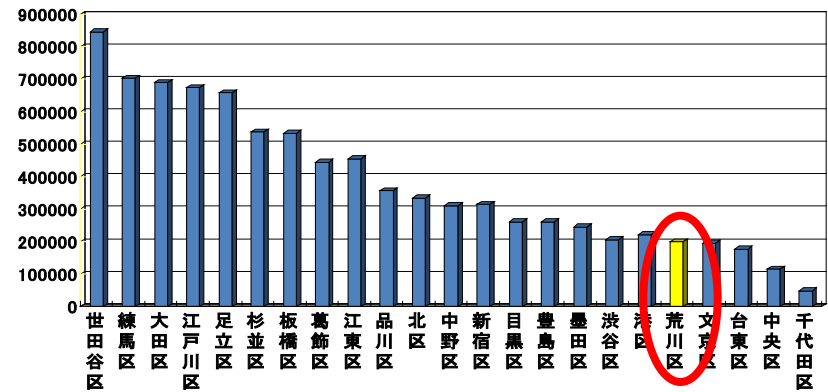


荒川区の地形



荒川区の人口

人 口 204, 837人
 世 帯 95, 682世帯



公共交通機関の主な駅



荒川区の節電対策

- 平成23年3月11日に東日本大震災が発生。計画停電が実施された。
- 荒川区の一部が計画停電の対象地域となった。5回の計画停電が実施される。
- 特定の地域の負担によるのではなく、全体で助けあっていくことが大切。

区民向け対策

- 荒川区民節電隊の結成
- 商店街連合会と連携したポスターの作成
- 「2011夏の節電行動」の作成
- 節電のぼり旗の配布設置
- 緊急通報システム実証実験への参加
- 区施設電気使用量のWebでの閲覧



緊急時の対応

夏は、暑い・暑い電気が使われ始める時期が訪れることになります。エアコンなどの電気機器の使用が増え、電力消費も増え、電力不足が心配されています。この時期は、節電のお願いが頻りに行われます。また、電力不足が深刻になると、電力供給がストップする可能性があります。この時期は、節電のお願いが頻りに行われます。また、電力不足が深刻になると、電力供給がストップする可能性があります。

エアコンの設置場所、さなは1メートル以上空けて下さい	エアコンの設置場所、さなは1メートル以上空けて下さい
夏など、涼しい時期の節電をお願いします	夏など、涼しい時期の節電をお願いします
冷蔵庫の扉を開けすぎないでください	冷蔵庫の扉を開けすぎないでください
洗濯機や乾燥機などの家電の節電をお願いします	洗濯機や乾燥機などの家電の節電をお願いします

【お問い合わせ先】
 荒川区環境課 環境課 2140
 電話: 03-3592-1400

2011夏の節電行動

この夏、国内全体での供給不足が心配されています。区民の節電のお願いが頻りに行われます。この時期は、節電のお願いが頻りに行われます。また、電力不足が深刻になると、電力供給がストップする可能性があります。

【夏に節電のポイント】
 ピーク時間帯(午前9時頃～午後8時頃)の節電が重要になります。



【節電】 東京都環境局 環境センター 環境一部 課長

荒川区

①あらかわ節電マイレージコンテスト

②あらかわ街なか避暑地

あらかわ節電マイレージコンテスト

節電にチャレンジしてステキな賞品をゲットしよう!

前年の電気使用量と比較して、20%以上削減した方全員に素敵な賞品を差し上げます

取組期間

平成23年6月～9月(4ヵ月間)
※「電気ご使用量のお知らせ」の7月分～10月分が対象となります

受付期間

平成23年7月～10月(各月ごとに応募できます)

参加対象

区内の各世帯(家庭に事業所が付属している世帯も含まれます)



応募方法

裏面の応募用紙に必要事項を記入のうえ、東京電力から毎月の検針時に発行される「電気ご使用量のお知らせ」(下図)をあらかわエコセンター(環境課)にお持ち下さい。削減率によって、賞品(節電グッズなど)を差し上げます。



※健康に配慮して無理な節電は決しないでください。
※家族構成の変更等、節電によらず電気使用量が減少した場合は、応募対象外となります。

【問合せ】
環境課 荒川区荒川1-53-20 あらかわエコセンター ☎ 03-3802-3111 内線482

当施設を「あらかわ街なか避暑地」として、区民の皆さまに開放しています。
冷房を止めて、集まっていたくことで、ご家庭も節電になります。
どうぞご利用下さい。



あらかわ

街なか避暑地

実施中

実施期間：23年6月21日(火)～9月30日(金)
(開館時間は各施設に準じます)

①あらかわ節電マイレージコンテスト


- 「電気ご使用量のお知らせ」で
昨年同月比で20%以上の
電気使用量削減を
達成した方に、節電グッズ等の
賞品を進呈する。

- 節電アイデアを募集する

あらかわ節電マイレージコンテスト

節電にチャレンジしてステキな賞品をゲットしよう!

前年の電気使用量と比較して、20%以上削減した方全員に素敵な賞品を差し上げます

取組期間 平成23年6月～9月(4カ月間) ※「電気ご使用量のお知らせ」の7月分～10月分が対象となります	参加対象 区内の各世帯 (家庭に事業所が付属している世帯も含まれます)
受付期間 平成23年7月～10月(各月ごとに応募できます)	

応募方法
裏面の応募用紙に必要事項を記入のうえ、東京電力から毎月の検針時に発行される「電気ご使用量のお知らせ」(下図)をあらかわエコセンター(環境課)にお持ち下さい。削減率によって、賞品(節電グッズなど)を差し上げます。

「電気ご使用量のお知らせ」(参考)



あらかわエコセンター案内図



受付時間 午前9時～午後5時(月曜日～金曜日)

※健康に配慮して無理な節電は決してしないでください。
※家族構成の変更等、節電によらず電気使用量が減少した場合は、応募対象外となります。

【問合せ】
環境課 荒川区荒川1-53-20 あらかわエコセンター 電 03-3802-3111 内線482

あらかわ節電マイレージコンテスト

「電気ご使用量のお知らせ」(参考)

使用場所 荒川区

13年 8月分
 ご使用期間 7月19日 - 8月16日
 検針日 8月17日 (29日間)

①電気使用量

使用量 592kWh

契約 50A

請求予定金額 14,386円

当月指示数 5548

前月指示数 4956

差引 592

685円

65円50銭

44円40銭

14円80銭

7,045円96銭

-248円64銭

17円

50円50銭

料 量 | 3段料金

金 | 燃料費調整

内 | 太陽光促進付加金

訳 | 口座振替利用

**7月分~10月分
 が対象となります**

②前年同月使用量

昨年 8月分は32日間で 830kWhです。
 今月分は昨年と比べ 28%減少しています。

太陽光促進付加金等 (1kWhあたり) 3銭
 燃料費調整のお知らせ (1kWhあたり)

8月(当月)分 -0円42銭

9月(翌月)分 -0円10銭

翌月分は当月分に対し +0円32銭

今月分 振替予定日 8月29日

次回検針予定日 9月16日

あらかわ節電マイレージコンテスト

《進呈グッズ》

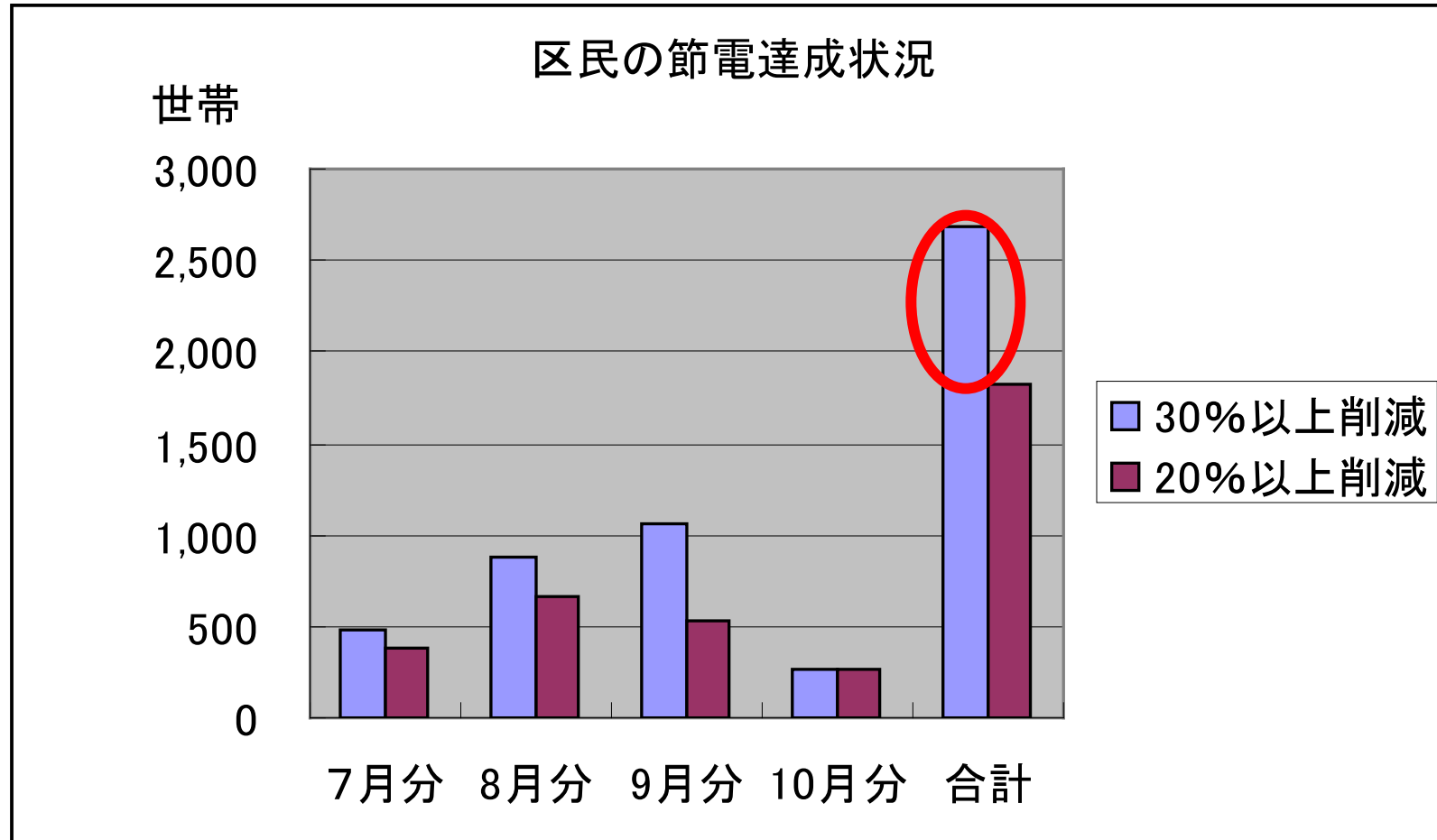
20%以上削減			
			
①手押し発電式 懐中電灯	②あらかわフロート キーホルダー	③携帯型ソーラー エコライト	④節電アダプター
30%以上削減			
			
LED 電球	ソーラー発電携帯 ストラップ	区内共通 お買い物券	ソーラー懐中電灯

あらかわ節電マイレージコンテスト

事業の結果（平成23年10月末現在）

参加世帯数

	7月分 (世帯)	8月分 (世帯)	9月分 (世帯)	10月分 (世帯)	合計 (世帯)
30%以上節電	479	833	1,057	273	2,692
20%以上節電	378	644	532	257	1,831
合計	857	1,547	1,589	530	4,523



30%以上の達成者の方が、多かった。

事業の結果（平成23年10月末現在）

我が家の節電アイデア

家電の使い方

- エアアコンの使用を控える
（扇風機、すだれ、自然風など利用）
- 乾燥機能を出来るだけ利用しない
- こまめにプラグを抜く

買替

- 照明をLED照明に交換する
- 省エネ家電に買い替える

生活のしかた

- 早寝早起きをする
- 自宅にいる時間を減らし、公共施設を利用する

参加した方の感想

- ・買い替えの効果が高かったので、驚いた
 - ・・・特に、エアコン、冷蔵庫、照明

省エネ家電への買替が効果的

- ・そんなにたいしたことはやっていないのに、意外と減った

意識することでも効果がある

②あらかわ街なか避暑地

- 節電
- 熱中症対策
- 施設利用の促進



当施設を
「あらかわ街なか避暑地」
として、区民の皆さまに開放
しています。
冷房を止めて、集まってい
ただくことで、ご家庭も節電
になります。
どうぞご利用下さい。

あらかわ
街なか避暑地
実施中

実施期間：23年6月21日(火)～9月30日(金)
(開館時間は各施設に準じます)

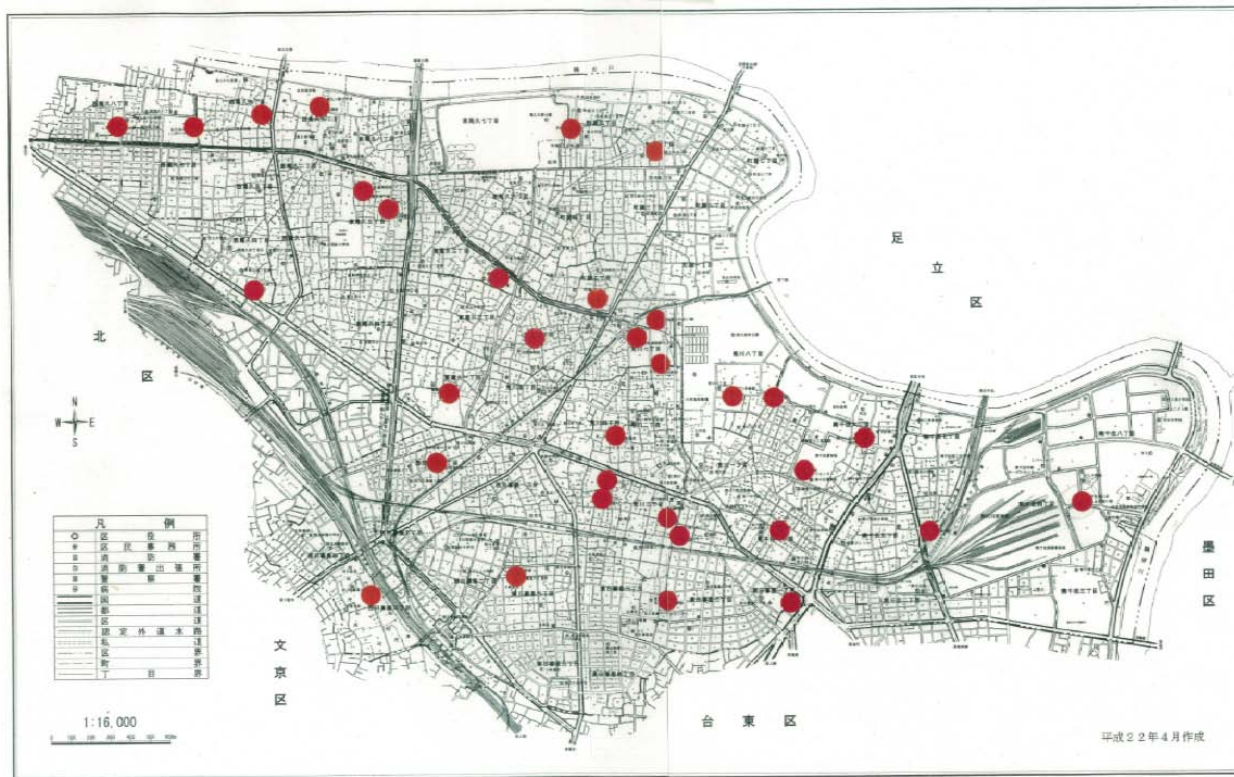
荒川区

あらかわ街なか避暑地

実施期間

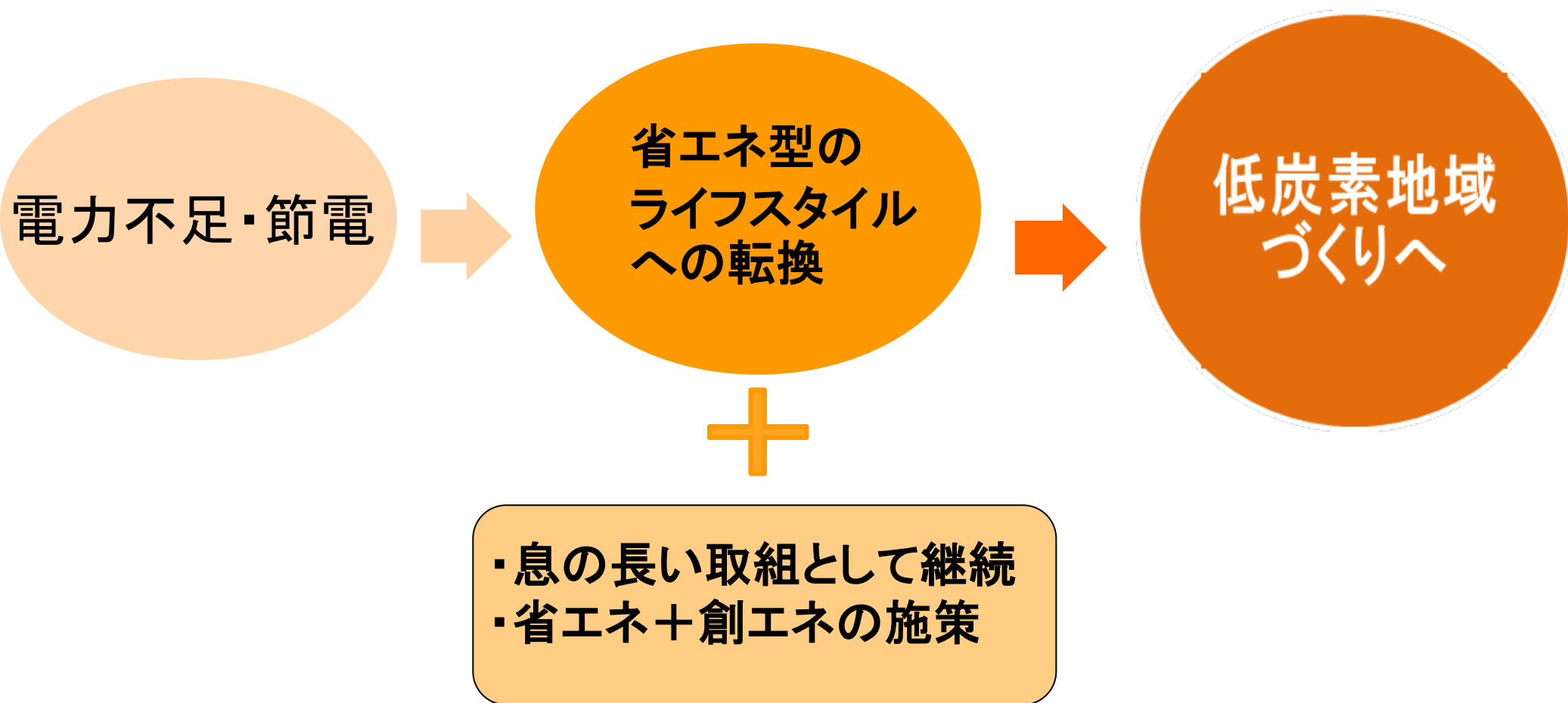
平成23年6月21日(火)～9月30日(金)

実施施設



ふれあい館、ひろば館、図書館、スポーツ施設、文化施設等33施設

施設	1館当たりの来館者数		1館あたりの増加数	増減率
	22年度	23年度		
ふれあい館・ひろば館	79.0人	86.1人	7.1人	8.9%
図書館	858.8人	833.7人	▲25.1人	▲2.9%



ご静聴ありがとうございました。



荒川区マスコットキャラクター
あら坊