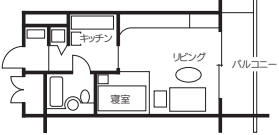


国立研究開発法人科学技術振興機構 外国人研究者宿舎



二の宮ハウス

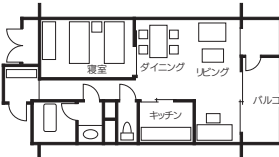
1人用 | 1LK
約34m²



居室数: 175室 / 1~8F
1人用: 104室
2人用: 71室

家具・寝具・電化製品・調理器具・食器付

2人用 | 1LDK
約63m²



共用部

- 交流サロン / 9F
- 和室・茶室 / 9F
- ラウンジ / 3~8F
- 情報ライブラリー / 2F
- 集会室(キッチン設備) / 1F
- セミナールーム / 1F
- ゲストルーム / 1F
- スポーツジム / 1F
- キッズルーム / 1F
- 駐車場(148台)
- 駐輪場

利用条件

- ① 公的な各種研究機関・大学・民間企業(研究機関等)において研究に従事する外国人研究者
- ② 利用期間は、15日以上5年以内

利用料金

- 1人用: 76,000円/月
2人用: 100,000円/月
- ① 光熱費、施設等利用料等が別途必要です。
 - ② 敷金・礼金は不要です。
 - ③ 30日未満の利用は消費税が別途必要です。
 - ④ 月の途中の入居・退去については日額料金を適用します。
 - ⑤ 退去時の居室清掃の手配およびその費用は、利用者あるいは所属する研究機関等の負担となります。

申込方法

受入研究機関等の担当者は電話またはホームページお問合せフォームより空室状況をお問合せいただき、仮予約後、所定の申請書を入居の1ヶ月前までにご提出ください。

申込先

公益社団法人 科学技術国際交流センター (JISTEC)

二の宮ハウス内
TEL: 029-858-7001
FAX: 029-858-7011

URL: <http://www.jst.go.jp/inter/jsthouse/>
E-mail: nino_take@jistec.or.jp

国立研究開発法人科学技術振興機構
外国人研究者宿舎二の宮ハウス
〒305-0051 茨城県つくば市二の宮1-6-2
TEL: 029-858-7000



交通のご案内

- **つくばエクスプレス**: つくば駅下車
つくばセンターよりバス乗車
行先: No.30・No.31 ひたち野うしく駅
下車: 二の宮3丁目(徒歩約5分)
- **高速バス**
東京駅八重洲南口より
行先: つくばセンター
下車: つくばセンター(二の宮ハウスへはタクシーまたは路線バス)
成田空港より
行先: つくばセンター/土浦駅
下車: つくばセンター(二の宮ハウスへはタクシーまたは路線バス)
- **お車**
圏央道つくば牛久ICよりつくば学園都市方面へ
- 学園西大通り-南大通り



二の宮ハウス 中庭